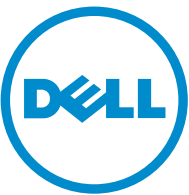



# Inspiron 11 3000 Series


دليل المالك




طراز الكمبيوتر: Inspiron 3148  
النموذج الرقمي: P20T  
البيع الرقمي: P20T002

# الملاحظات والتنبيهات والتحذيرات

 ملاحظة: تشير كلمة "ملاحظة" إلى المعلومات المهمة التي تساعدك على تحقيق أقصى استفادة من الكمبيوتر.

 تنبيه: تشير كلمة "تنبيه" إما إلى احتمال حدوث تلف بالاصحرة أو فقدان للبيانات، كما تملك بكيفية تجنب المشكلة.

 تحذير: تشير كلمة "تحذير" إلى احتمال حدوث ضرر بالملكات أو التعرض لإصابة جسدية أو الوفاة.

حقوق الطبع والنشر © لعام 2014 لشركة Dell Inc. جميع الحقوق محفوظة. هذا المنتج محمي بموجب حقوق الطبع والنشر وحقوق الملكية الفكرية الأمريكية والدولية . Dell™ وشعار Dell علامتان تجاريتان لشركة Dell Inc. في الولايات المتحدة و/أو نطاقات الاختصاص الأخرى. وكل العلامات والأسماء التجارية الأخرى الواردة هنا قد تكون علامات تجارية تخص الشركات ذات الصلة المألوفة لها.

07 - 2014

Rev. A00

# جدول المحتويات

9	قبل العمل داخل الكمبيوتر
9	قبل البدء
9	إرشادات النظام
10	الادوات الموصى باستخدامها
11	بعد العمل داخل الكمبيوتر
12	إزالة غطاء القاعدة
12	الإجراء
13	إعادة وضع غطاء القاعدة
13	الإجراء
14	إخراج البطارية
14	المطلبات الانسائية
14	الإجراء
15	إعادة وضع البطارية
15	الإجراء
15	المطلبات التالية
16	إزالة وحدة الناكرة
16	المطلبات الانسائية
16	الإجراء
17	إعادة وضع وحدة الناكرة
17	الإجراء
18	المطلبات التالية

19 .....إزالة محرك الاقراص الثابتة.

19 .....المطلبات الانسانية.

19 .....الاجراء.

21 .....إعادة وضع محرك الاقراص الثابتة.

21 .....الاجراء.

21 .....المطلبات التالية.

22 .....قم بإزالة البطارية الخلووية المصغرة.

22 .....المطلبات الانسانية.

22 .....الاجراء.

23 .....إعادة تركيب البطارية الخلووية المصغرة.

23 .....الاجراء.

23 .....المطلبات التالية.

24 .....إزالة البطاقة اللاسلكية.

24 .....المطلبات الانسانية.

24 .....الاجراء.

26 .....إعادة تركيب البطاقة اللاسلكية.

26 .....الاجراء.

26 .....المطلبات التالية.

27 .....إزالة لوحة التيار وأزرار الصوت.

27 .....المطلبات الانسانية.

27 .....الاجراء.

29 .....إعادة وضع لوحة التيار وأزرار الصوت.

29 .....الاجراء.

29 .....المطلبات التالية.

**30** .....إزالة مكبر الصوت.....

30 .....المطلبات الانسانية.....

30.....الاجراء.....

**33** .....إعادة وضع مكبرات الصوت.....

33.....الاجراء.....

33.....المطلبات التالية.....

**34** .....إزالة لوحة اللمس.....

34.....المطلبات الانسانية.....

34.....الاجراء.....

**36** .....إعادة وضع لوحة اللمس.....

36.....الاجراء.....

36.....المطلبات التالية.....

**37** .....إزالة مروحة المعالج ومجموعة المشتت الحراري.....

37.....المطلبات الانسانية.....

37.....الاجراء.....

**39** .....إعادة تركيب مروحة المعالج ومجموعة المشتت الحراري.....

39.....الاجراء.....

39.....المطلبات التالية.....

**40** .....إزالة منفذ مهايئ التيار.....

40.....المطلبات الانسانية.....

40.....الاجراء.....

**42** .....إعادة وضع منفذ مهايئ التيار.....

42.....الاجراء.....

42.....المطلبات التالية.....

**43** .....إزالة لوحة I/O (الإدخال/الإخراج)

43 .....المطلبات الانسانية.

43 .....الاجراء.

**45** .....إعادة وضع لوحة الإدخال/الإخراج (I/O)

45 .....الاجراء.

45 .....المطلبات التالية.

**46** .....إزالة لوحة النظام.

46 .....المطلبات الانسانية.

46 .....الاجراء.

**50** .....إعادة تركيب لوحة النظام.

50 .....الاجراء.

50 .....المطلبات التالية.

50 .....إدخال رمز الخدمة في BIOS.

**51** .....إزالة مجموعة الشاشة.

51 .....المطلبات الانسانية.

51 .....الاجراء.

**54** .....إعادة وضع مجموعة الشاشة.

54 .....الاجراء.

54 .....المطلبات التالية.

**55** .....إزالة مجموعة مسند راحة اليد ولوحة المفاتيح.

55 .....المطلبات الانسانية.

55 .....الاجراء.

**57** .....إعادة وضع مجموعة مسند راحة اليد ولوحة المفاتيح.

57 .....الاجراء.

57 .....المطلبات التالية.

58 .....إزالة الغطاء الخلفي للشاشة ومجموعة الهوائي

58 .....المطلبات الانسائية

58 .....الاجراء

59 .....إعادة وضع الغطاء الخلفي للشاشة ومجموعة الهوائي

59 .....الاجراء

59 .....المطلبات التالية

60 .....إزالة مفصلات الشاشة

60 .....المطلبات الانسائية

60 .....الاجراء

62 .....إعادة وضع مفصلات الشاشة

62 .....الاجراء

62 .....المطلبات التالية

63 .....إزالة الكاميرا

63 .....المطلبات الانسائية

63 .....الاجراء

65 .....إعادة وضع الكاميرا

65 .....الاجراء

65 .....المطلبات التالية

66 .....إزالة لوحة زر Windows

66 .....المطلبات الانسائية

66 .....الاجراء

68 .....إعادة وضع لوحة زر Windows

68 .....الاجراء

68 .....المطلبات التالية

**69**.....إزالة كبل الشاشة.

69 ..... المتطلبات الانسابية.

69.....الاجراء.

**72** .....إعادة وضع كبل الشاشة.

72 .....الاجراء.

72.....المتطلبات التالية.

**73**.....تحديث نظام الإدخال والإخراج الانسابي (BIOS).

**74**.....الحصول على التعليمات والامصال بشركة Dell.

74.....مصادر المساعدة الذاتية.

74 .....الامصال بشركة Dell.



# قبل العمل داخل الكمبيوتر

تنبيه: لتجنب إتلاف المكونات والبطاقات، تعامل معها من الحواف وتجنب لمس المسامير واللامسات.



ملاحظة: قد تختلف الصور الموجودة في هذا المستند عن الكمبيوتر وذلك حسب التكوين الذي طلبته.



## قبل البدء

1 احفظ جميع الملفات المفتوحة وأغلقها وقم بإلغاء جميع التطبيقات المفتوحة.

2 قم بإيقاف تشغيل الكمبيوتر.

– Windows 8.1: في شاشة **Start** (بدا)، انقر أو اضغط على رمز التيار **Shut down** (إيقاف التشغيل).

– Windows 7: انقر أو اضغط على **Start** (بدا) → **Shut down** (إيقاف التشغيل).

ملاحظة: إذا كنت تستخدم نظام تشغيل آخر، فانظر مستندات نظام التشغيل لديك لمعرفة تعليمات إيقاف التشغيل.



3 قم بفصل الكمبيوتر وكافة الأجهزة المتصلة به من مأخذ التيار الكهربائي الخاصة بهم.

4 افصل كل الكابلات مثل كابلات الهاتف وكابلات الشبكة وما إلى ذلك من جهاز الكمبيوتر.

5 افصل كل الأجهزة والملحقات الطرفية المتصلة، مثل لوحات المفاتيح والموس والشاشات وما إلى ذلك من جهاز الكمبيوتر.

6 قم بإزالة أي بطاقة وسائط وأي أقراص ضوئية من الكمبيوتر، إن وجدت.

## إرشادات النظام

استعن بتوجيهات السلامة التالية لمساعدتك على حماية الكمبيوتر من أي تلف محتمل، وللمساعدة كذلك على ضمان سلامتك الشخصية.

تحذير: قبل العمل داخل الكمبيوتر، اقرأ معلومات الأمان المرفقة التي تم وضعها مع الكمبيوتر. للتعرف على المعلومات الإضافية الخاصة بأفضل ممارسات الأمان، راجع الصفح الرئيسية الخاصة بـ "التوافق التنظيمي" من خلال [dell.com/regulatory\\_compliance](http://dell.com/regulatory_compliance).



تحذير: افصل كل مصادر التيار قبل فتح غطاء الكمبيوتر أو اللوحات. بعد الانتهاء من العمل داخل الكمبيوتر، أعد تركيب كل الاغطية واللوحات والمسامير قبل توصيل مصدر التيار.



تنبيه: لتجنب إتلاف جهاز الكمبيوتر، تأكد من أن سطح العمل مستويًا ونظيفًا.



تنبيه: لتجنب إتلاف المكونات والبطاقات، تعامل معها من الحواف وتجنب لمس المسامير واللامسات.



تنبيه: يُسمح لفتي خدمة معتمد بإزالة غطاء الكمبيوتر والوصول إلى أي من المكونات الموجودة داخل الكمبيوتر. راجع تعليمات السلامة للحصول على المعلومات الكاملة حول احتياطات السلامة والعمل داخل الكمبيوتر والحماية من التفريغ الإلكتروني ساكني.



تنبيه: قبل لمس أي شيء داخل الكمبيوتر، قم بتأريض نفسك بواسطة لمس سطح معدني غير مطلي، مثل السطح المعدني الموجود في الجزء الخلفي من الكمبيوتر. أثناء العمل، المس سطح معدني غير مطلي بشكل دوري لتفريغ الكهرباء الساكنة والتي قد تتلف المكونات الداخلية للكمبيوتر.



تنبية: عند فصل كبل، اسحب الموصل الخاص به أو لسان السحب، وليس الكبل نفسه. بعض الكبلات تشتمل على موصلات مع السنة قفل أو مسامير لإتمام يجب فكها قبل فصل الكبل. عند فصل الكبلات، حافظ على محاذاها بالتساوي لتجنب تني أي مسامير موصلات. عند توصيل الكبلات، تأكد من أن المنافذ والموصلات تم توجيهها ومحاذاها بشكل صحيح.



تنبية: لفصل كبل الشبكة، قم أولاً بفصل الكبل عن الكمبيوتر، ثم افصله عن الجهاز المتصل بالشبكة.



تنبية: اضغط على أي بطاقات مُركبة وأخرها من قارئ بطاقات الوسائط.



## الادوات الموصى باستخدامها

قد تحتاج الإجراءات الواردة في هذا المستند إلى وجود الأدوات التالية:

- مفك فيليبس
- مفك مسطح
- مضطاط بلاستيكي

## بعد العمل داخل الكمبيوتر

تنبيه: قد يؤدي ترك المسامير المتناثرة أو المفكوك داخل الكمبيوتر إلى إلحاق الضرر بالكمبيوتر بشدة.



- 1 أعد تركيب جميع المسامير اللولبية وتأكد من عدم وجود مسامير لولبية مفكوكة بداخل الكمبيوتر.
- 2 تم بتوصيل أية أجهزة خارجية أو أجهزة طرفية وكبلات تمّت بإزالتها قبل العمل في الكمبيوتر الخاص بك.
- 3 أعد وضع أي بطاقات وسائط وأقراص وأي أجزاء أخرى تمّت بإزالتها قبل العمل في الكمبيوتر لديك.
- 4 صل الكمبيوتر وجميع الأجهزة المتصلة بالمنافذ الكهربائية الخاصة بها.
- 5 تم بتشغيل الكمبيوتر.

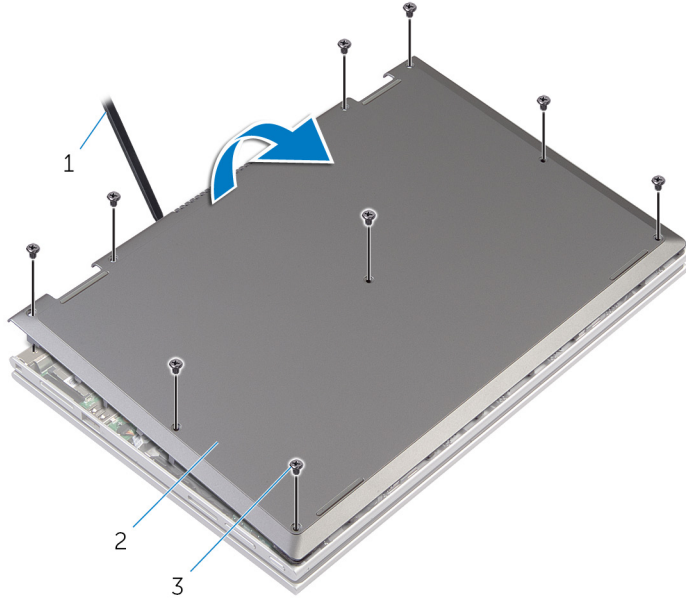
## إزالة غطاء القاعدة

تحذير: قبل العمل داخل الكمبيوتر، اقرأ معلومات الأمان التي تم إرفاقها مع الكمبيوتر، واتبع الخطوات الواردة في **قبل العمل داخل الكمبيوتر**. بعد العمل داخل الكمبيوتر، اتبع التعليمات الواردة في **بعد العمل داخل الكمبيوتر**. للتعرف على المعلومات الإضافية الخاصة بأفضل ممارسات الأمان، راجع الصفحة الرئيسية الخاصة بالتوافق التنظي من خلال [dell.com/regulatory\\_compliance](http://dell.com/regulatory_compliance).



### الإجراء

- 1 أغلق الشاشة واقب الكمبيوتر رأساً على عقب.
- 2 قم بإزالة المسامير التي تثبت غطاء القاعدة في قاعدة الكمبيوتر.
- 3 باستخدام مخطاط بلاستيكي، ارفع غطاء القاعدة خارج قاعدة القاعدة.



2 غطاء القاعدة

1 مخطاط بلاستيكي

3 المسامير (9)

## إعادة وضع غطاء القاعدة

تحذير: قبل العمل داخل الكمبيوتر، اقرأ معلومات الأمان التي تم إرفاقها مع الكمبيوتر، واتبع الخطوات الواردة في [قبل العمل داخل الكمبيوتر](#). بعد العمل داخل الكمبيوتر، اتبع التعليمات الواردة في [بعد العمل داخل الكمبيوتر](#). للتعرف على المعلومات الإضافية الخاصة بأفضل ممارسات الأمان، راجع الصفحة الرئيسية الخاصة بالتوافق التنظي من خلال [.dell.com/regulatory\\_compliance](https://www.dell.com/regulatory_compliance).



### الإجراء

- 1 قم بتحريك الاليسنة الموجودة على غطاء القاعدة إلى داخل الفتحات الموجودة في قاعدة الكمبيوتر وأدخل غطاء القاعدة في مكانه.
- 2 أعد وضع المسامير التي تثبت غطاء القاعدة في قاعدة الكمبيوتر.

# إخراج البطارية

تحذير: قبل العمل داخل الكمبيوتر، اقرأ معلومات الأمان التي تم إرفاقها مع الكمبيوتر، واتبع الخطوات الواردة في [قيد العمل داخل الكمبيوتر](#). بعد العمل داخل الكمبيوتر، اتبع التعليمات الواردة في [بهد العمل داخل الكمبيوتر](#). للتعرف على المعلومات الإضافية الخاصة بأفضل ممارسات الأمان، راجع الصفحة الرئيسية الخاصة بالتوافق التنظي من خلال [dell.com/regulatory\\_compliance](http://dell.com/regulatory_compliance).

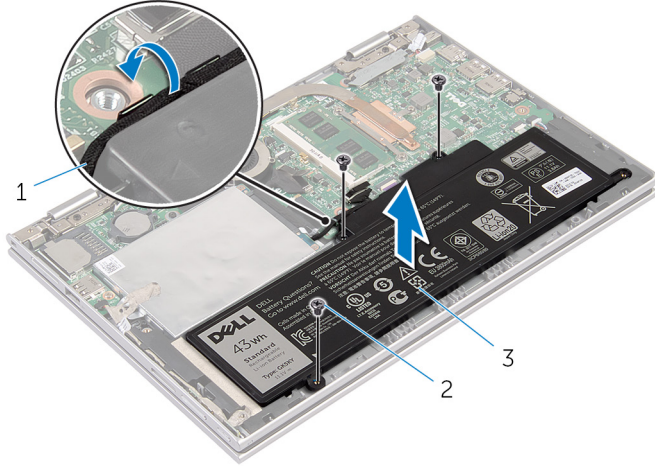


## المتطلبات الأساسية

قم بإزالة غطاء القاعدة.

## الإجراء

- 1 قم بإزالة المسامير التي تثبت البطارية في مجموعة مسند راحة اليد ولوحة المفاتيح.
- 2 قم بإزالة كبل محرك الأقراص الثابتة من أدلة التوجيه الموجودة في البطارية.
- 3 ارفع البطارية خارج مجموعة مسند راحة اليد ولوحة المفاتيح.



2 المسامير اللولبية (3)

1 كبل محرك الأقراص الثابتة

3 البطارية

4 اقلب الكمبيوتر.

5 اضغط مع الاستمرار على زر التيار لمدة 5 ثوانٍ لتأريض لوحة النظام.

## إعادة وضع البطارية

تحذير: قبل العمل داخل الكمبيوتر، اقرأ معلومات الأمان التي تم إرفاقها مع الكمبيوتر، واتبع الخطوات الواردة في [قيل العمل داخل الكمبيوتر](#). بعد العمل داخل الكمبيوتر، اتبع التعليمات الواردة في [بعد العمل داخل الكمبيوتر](#). للتعرف على المعلومات الإضافية الخاصة بأفضل ممارسات الأمان، راجع الصفحة الرئيسية الخاصة بالتوافق التنظهي من خلال [.dell.com/regulatory\\_compliance](https://www.dell.com/regulatory_compliance)



### الإجراء

- 1 قم بحاذة فتحات المسامير الموجودة على البطارية مع فتحات المسامير الموجودة على مجموعة مسند راحة اليد ولوحة المفاتيح، ثم ضع البطارية على مجموعة مسند راحة اليد ولوحة المفاتيح.
- 2 قم بتوجيه كل محرك الأقراص الثابتة عبر أداة التوجيه الموجودة على البطارية.
- 3 أعد وضع المسامير التي تثبت البطارية في مجموعة مسند راحة اليد ولوحة المفاتيح.

### المتطلبات التالية

أعد وضع [غطاء القاعدة](#).

# إزالة وحدة الذاكرة

تحذير: قبل العمل داخل الكمبيوتر، اقرأ معلومات الأمان التي تم إرفاقها مع الكمبيوتر، واتبع الخطوات الواردة في **قبل العمل داخل الكمبيوتر**. بعد العمل داخل الكمبيوتر، اتبع التعليمات الواردة في **بعد العمل داخل الكمبيوتر**. للتعرف على المعلومات الإضافية الخاصة بأفضل ممارسات الأمان، راجع الصفحة الرئيسية الخاصة بالتوافق التنظيمي من خلال [dell.com/regulatory\\_compliance](http://dell.com/regulatory_compliance).

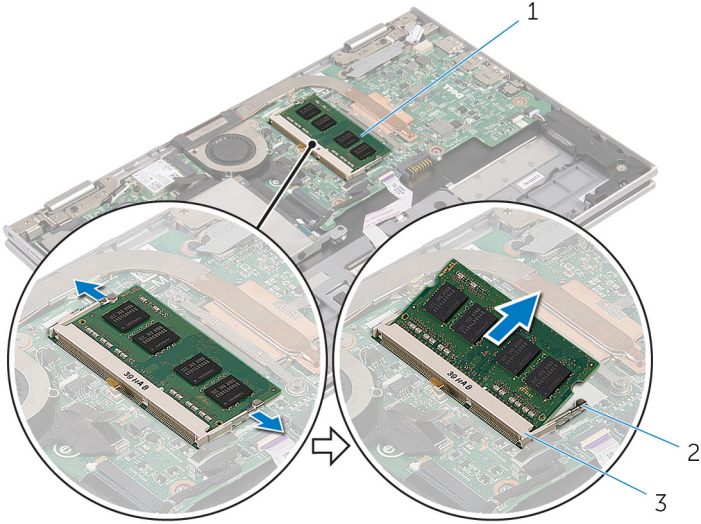


## المتطلبات الأساسية

- 1 قم بإزالة [غطاء القاعدة](#).
- 2 قم بإزالة [البطارية](#).

## الإجراء

- 1 استخدم أطراف أصابعك لفصل مشابك التثبيت الموجودة على طرفي فتحة وحدة الذاكرة بعناية حتى تبرز وحدة الذاكرة للخارج.
- 2 قم بإزالة وحدة الذاكرة من فتحة وحدة الذاكرة.



2 مشابك التثبيت (2)

1 وحدة الذاكرة

3 فتحة وحدة الذاكرة



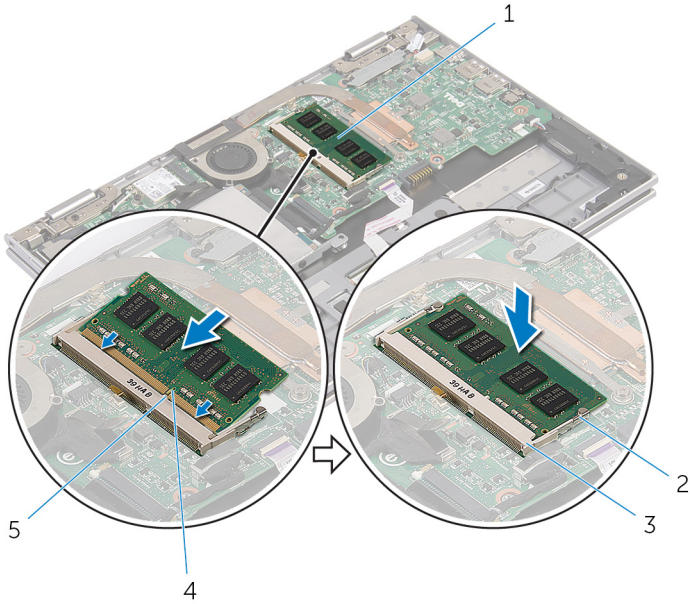
# إعادة وضع وحدة الذاكرة

تحذير: قبل العمل داخل الكمبيوتر، اقرأ معلومات الأمان التي تم إرفاقها مع الكمبيوتر، واتبع الخطوات الواردة في **قبل العمل داخل الكمبيوتر**. بعد العمل داخل الكمبيوتر، اتبع التعليمات الواردة في **بعد العمل داخل الكمبيوتر**. للتعرف على المعلومات الإضافية الخاصة بأفضل ممارسات الأمان، راجع الصفحة الرئيسية الخاصة بالتوافق التنظي من خلال [dell.com/regulatory\\_compliance](http://dell.com/regulatory_compliance).



## الإجراء

- 1 قم بحاذة الفتحة الموجودة في وحدة الذاكرة مع اللسان الموجود في فتحة وحدة الذاكرة.
  - 2 قم بإزاحة وحدة الذاكرة ببطء إلى داخل الفتحة براوية، واضغط على وحدة الذاكرة حتى تستقر في مكانها.
- ملاحظة: إذا لم تسمع صوت استقرار وحدة الذاكرة في موضعها، فقم بإزالتها وإعادة تركيبها.



- |   |                   |
|---|-------------------|
| 1 | وحدة الذاكرة      |
| 2 | مشابك التثبيت (2) |
| 3 | فتحة وحدة الذاكرة |
| 4 | السن              |
| 5 | لسان              |

## المطلبات التالية

- 1 أعدد وضع الطارية.
- 2 أعدد وضع غطاء القاعدة.

## إزالة محرك الأقراص الثابتة

تحذير: قبل العمل داخل الكمبيوتر، اقرأ معلومات الأمان التي تم إرفاقها مع الكمبيوتر، واتبع الخطوات الواردة في **قبل العمل داخل الكمبيوتر**. بعد العمل داخل الكمبيوتر، اتبع التعليمات الواردة في **بعد العمل داخل الكمبيوتر**. للتعرف على المعلومات الإضافية الخاصة بأفضل ممارسات الأمان، راجع الصفحة الرئيسية الخاصة بالتوافق التنظي من خلال [dell.com/regulatory\\_compliance](http://dell.com/regulatory_compliance).

تنبيه: محركات الأقراص الثابتة تكون قابلة للكسر. تجنب الحذر عند التعامل مع محرك الأقراص الثابتة.

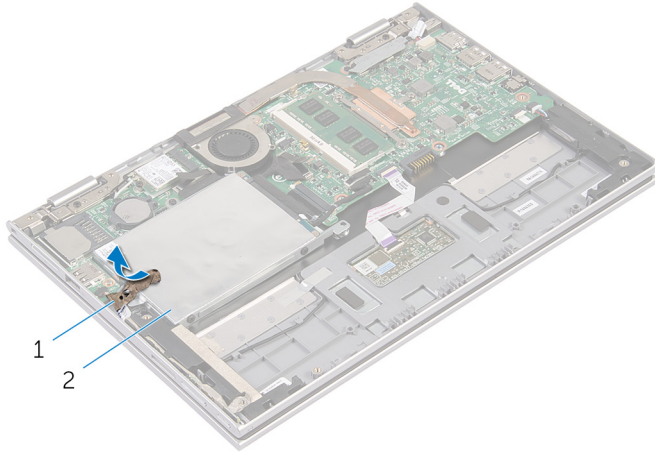
تنبيه: لتجنب فقد البيانات، لا تتم بإزالة محرك الأقراص الثابتة عندما يكون الكمبيوتر في حالة سكون أو في حالة تشغيل.

### المتطلبات الأساسية

- 1 تم بإزالة غطاء القاعدة.
- 2 تم بإزالة البطارية.

### الإجراء

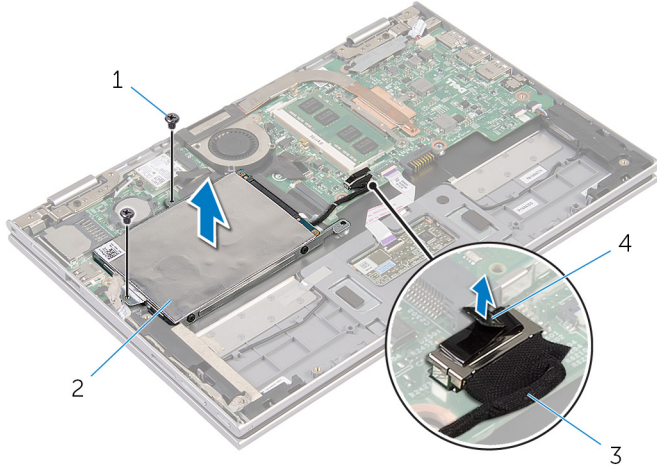
- 1 تم بتقشير الشريط اللاصق من مجموعة محرك الأقراص الثابتة.



- 1 شريط لاصق
- 2 مجموعة محرك الأقراص الثابتة

- 2 تم بإزالة المسامير المثبتة لمجموعة محرك الأقراص الثابتة بمجموعة مسند راحة اليد ولوحة المفاتيح.
- 3 أفضل كبل محرك الأقراص الثابتة عن لوحة النظام باستخدام لسان السحب.

4 ارفع مجموعة محرك الاقراص الثابتة والكبل الخاص بها خارج مجموعة مسند راحة اليد ولوحة المفاتيح.



2 مجموعة محرك الاقراص الثابتة

4 لسان السحب

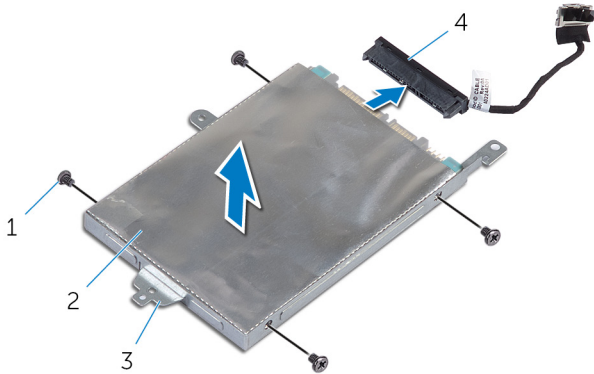
1 المسامير (2)

3 كبل محرك الاقراص الثابتة

5 افصل الموزع من محرك الاقراص الثابتة.

6 تم بفك المسامير المثبتة لدعم محرك الاقراص الثابتة بهذا المحرك.

7 ارفع حامل محرك الاقراص الثابتة بعيداً عن محرك الاقراص الثابتة.



2 محرك الاقراص الثابتة

4 الموزع

1 المسامير اللولبية (4)

3 حامل محرك الاقراص الثابتة

## إعادة وضع محرك الأقراص الثابتة

تحذير: قبل العمل داخل الكمبيوتر، اقرأ معلومات الأمان التي تم إرفاقها مع الكمبيوتر، واتبع الخطوات الواردة في [قبل العمل داخل الكمبيوتر](#). بعد العمل داخل الكمبيوتر، اتبع التعليمات الواردة في [بعد العمل داخل الكمبيوتر](#). للتعرف على المعلومات الإضافية الخاصة بأفضل ممارسات الأمان، راجع الصفحة الرئيسية الخاصة بالتوافق والتنظي من خلال [dell.com/regulatory\\_compliance](http://dell.com/regulatory_compliance).

تنبيه: محركات الأقراص الثابتة تكون قابلة للكسر. تجنب الحذر عند التعامل مع محرك الأقراص الثابتة.

### الإجراء

- 1 تم بحاذة فتحات المسامير الموجودة في محرك الأقراص الثابتة مع فتحات المسامير الموجودة في حامل محرك الأقراص الثابتة.
- 2 أعد وضع المسامير اللولبية المثبتة لحامل محرك الأقراص الثابتة في محرك الأقراص الثابتة.
- 3 تم بتوصيل الموزع بمحرك الأقراص الثابتة.
- 4 تم بحاذة فتحات المسامير الموجودة في مجموعة محرك الأقراص الثابتة مع فتحات المسامير الموجودة في مجموعة مسند راحة اليد ولوحة المفاتيح.
- 5 أعد تركيب المسامير التي تثبت مجموعة محرك الأقراص الثابتة بمجموعة مسند راحة اليد ولوحة المفاتيح.
- 6 تم بتوصيل كبل محرك الأقراص الثابتة بلوحة النظام.
- 7 تم بلبصق الشريط اللاصق بمجموعة محرك الأقراص الثابتة.

### المتطلبات التالية

- 1 أعد وضع [البطارية](#).
- 2 أعد وضع [غطاء القاعدة](#).

# قم بإزالة البطارية الخلوية المصغرة

تحذير: قبل العمل داخل الكمبيوتر، اقرأ معلومات الأمان التي تم إرفاقها مع الكمبيوتر، واتبع الخطوات الواردة في **قبل العمل داخل الكمبيوتر**. بعد العمل داخل الكمبيوتر، اتبع التعليمات الواردة في **بعد العمل داخل الكمبيوتر**. للتعرف على المعلومات الإضافية الخاصة بأفضل ممارسات الأمان، راجع الصفحة الرئيسية الخاصة بالتوافق التنظي من خلال [.dell.com/regulatory\\_compliance](https://www.dell.com/regulatory_compliance).

تنبيه: يؤدي إزالة البطارية الخلوية المصغرة إلى إعادة تعيين إعدادات BIOS بشكل افتراضي. يرجى ملاحظة إعدادات BIOS قبل إزالة البطارية الخلوية المصغرة.

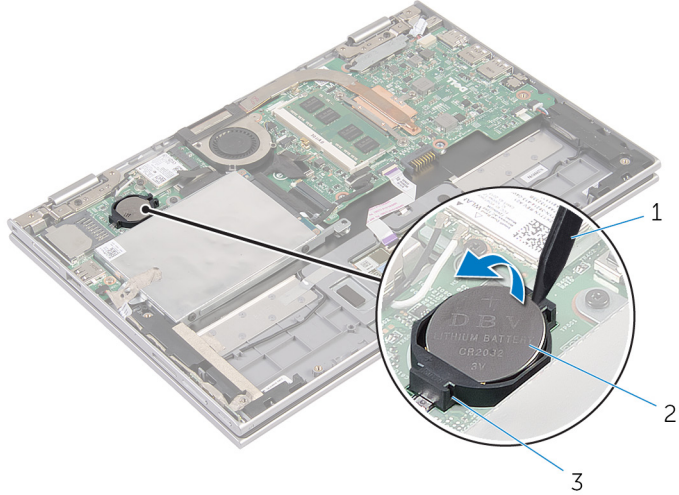


## المتطلبات الأساسية

- 1 قم بإزالة غطاء القاعدة.
- 2 قم بإزالة البطارية.

## الإجراء

باستخدام مخطاط بلاستيكي، ارفع البطارية الخلوية المصغرة برفق خارج مقبس البطارية الموجود على لوحة النظام.



2 البطارية الخلوية المصغرة

1 مخطاط بلاستيكي

3 مقبس البطارية

## إعادة تركيب البطارية الخلوية المصغرة

تحذير: قبل العمل داخل الكمبيوتر، اقرأ معلومات الأمان التي تم إرفاقها مع الكمبيوتر، واتبع الخطوات الواردة في [قبل العمل داخل الكمبيوتر](#). بعد العمل داخل الكمبيوتر، اتبع التعليمات الواردة في [بعد العمل داخل الكمبيوتر](#). للتعرف على المعلومات الإضافية الخاصة بأفضل ممارسات الأمان، راجع الصفحة الرئيسية الخاصة بالتوافق التنظي من خلال [.dell.com/regulatory\\_compliance](https://www.dell.com/regulatory_compliance).



### الإجراء

مع ضبط الجانب الموجب بحيث يتجه إلى أعلى، أدخل البطارية الخلوية المصغرة داخل مقبس البطارية الموجود في لوحة النظام.

### المتطلبات التالية

- 1 أعد وضع [البطارية](#).
- 2 أعد وضع [غطاء القاعدة](#).

# إزالة البطاقة اللاسلكية

تحذير: قبل العمل داخل الكمبيوتر، اقرأ معلومات الأمان التي تم إرفاقها مع الكمبيوتر، واتبع الخطوات الواردة في [قبل العمل داخل الكمبيوتر](#). بعد العمل داخل الكمبيوتر، اتبع التعليمات الواردة في [بعد العمل داخل الكمبيوتر](#). للتعرف على المعلومات الإضافية الخاصة بأفضل ممارسات الأمان، راجع الصفحة الرئيسية الخاصة بالتوافق التنظي من خلال [.dell.com/regulatory\\_compliance](https://www.dell.com/regulatory_compliance)



## المتطلبات الأساسية

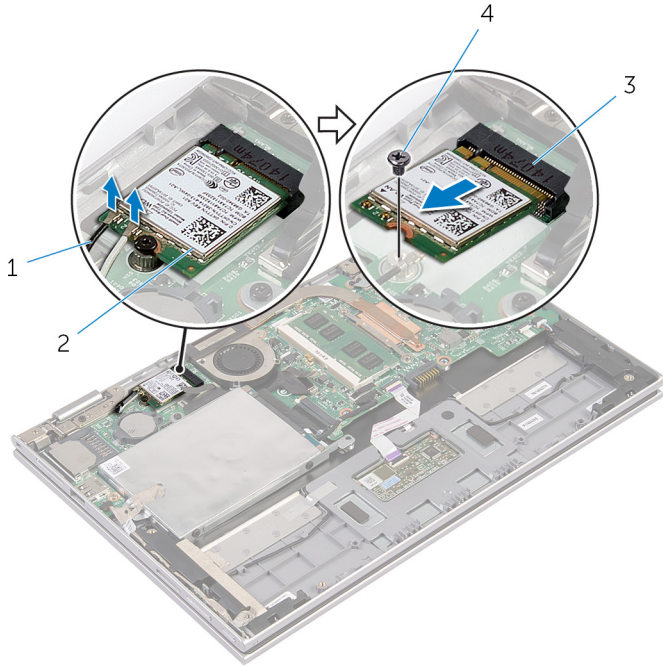
- 1 قم بإزالة [غطاء القاعدة](#).
- 2 قم بإزالة [البطارية](#).

## الإجراء

- 1 قم بفصل كابلات الهوائي من البطاقة اللاسلكية.
- 2 قم بإزالة المسار الذي يثبت البطاقة اللاسلكية في لوحة النظام.



3 تم بإزاحة البطاقة اللاسلكية من فتحة البطاقة اللاسلكية الموجودة في لوحة النظام.



2 البطاقة اللاسلكية

1 كبلات الهوائي (2)

4 المسار

3 فتحة البطاقة اللاسلكية

# إعادة تركيب البطاقة اللاسلكية

تحذير: قبل العمل داخل الكمبيوتر، اقرأ معلومات الأمان التي تم إرفاقها مع الكمبيوتر، واتبع الخطوات الواردة في [قيل العمل داخل الكمبيوتر](#). بعد العمل داخل الكمبيوتر، اتبع التعليمات الواردة في [بعد العمل داخل الكمبيوتر](#). للتعرف على المعلومات الإضافية الخاصة بأفضل ممارسات الأمان، راجع الصفحة الرئيسية الخاصة بالتوافق التنظي من خلال [dell.com/regulatory\\_compliance](http://dell.com/regulatory_compliance).



## الإجراء

تنبيه: لتجنب تلف البطاقة اللاسلكية، لا تضع أي كابلات أسفلها.



- 1 قم بمحاذاة السن الموجود على البطاقة اللاسلكية مع اللسان الموجود في فتحة البطاقة اللاسلكية في لوحة النظام.
  - 2 قم بإدخال البطاقة اللاسلكية بزاوية في فتحة البطاقة اللاسلكية.
  - 3 قم بمحاذاة فتحة المسار الموجود في البطاقة اللاسلكية مع فتحة المسار الموجود في لوحة النظام.
  - 4 أعد وضع المسار الذي يثبت البطاقة اللاسلكية في لوحة النظام.
  - 5 قم بتوصيل كابلات الهوائي بالبطاقة اللاسلكية.
- يوضح الجدول التالي نظام ألوان كابلات الهوائي للبطاقة اللاسلكية التي يدعمها الكمبيوتر الذي بحوزتك.

لون كبل الهوائي	الموصلات الموجودة في البطاقة اللاسلكية
أبيض	الكبل الرئيسي (مثلث أبيض)
أسود	الكبل الإضافي (مثلث أسود)

## المتطلبات التالية

- 1 أعد وضع [البطارية](#).
- 2 أعد وضع [غطاء القاعدة](#).

# إزالة لوحة التيار وأضرار الصوت

تحذير: قبل العمل داخل الكمبيوتر، اقرأ معلومات الأمان التي تم إرفاقها مع الكمبيوتر، واتبع الخطوات الواردة في [قبل العمل داخل الكمبيوتر](#). بعد العمل داخل الكمبيوتر، اتبع التعليمات الواردة في [بعد العمل داخل الكمبيوتر](#). للتعرف على المعلومات الإضافية الخاصة بأفضل ممارسات الأمان، راجع الصفحة الرئيسية الخاصة بالتوافق التنظهي من خلال [dell.com/regulatory\\_compliance](https://dell.com/regulatory_compliance).



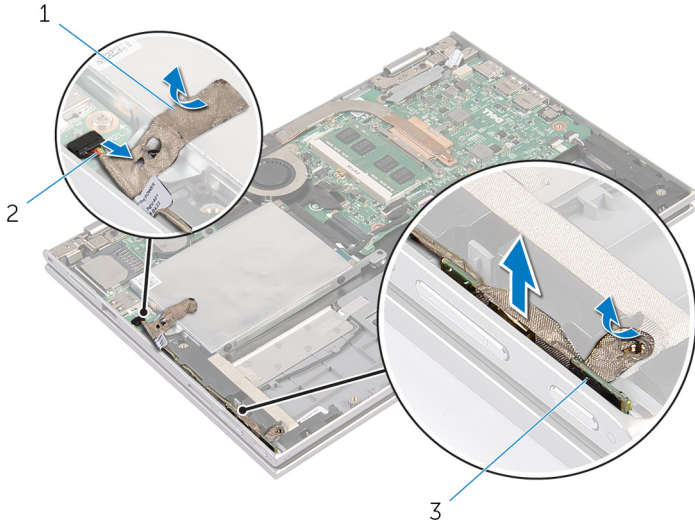
## المتطلبات الأساسية

- 1 قم بإزالة [غطاء القاعدة](#).
- 2 قم بإزالة [البطارية](#).

## الإجراء

- 1 قم بتقسيم الشريط اللاصق من مجموعة محرك الأقراص الثابتة.
- 2 افصل كبل التيار ولوحة أضرار الصوت من لوحة النظام.
- 3 قم بإزالة كبل التيار ولوحة أضرار الصوت من أداة التوجيه الموجودة على مكبر الصوت.
- 4 قم بتقسيم الشريط اللاصق من مكبر الصوت.

5 ارفع لوحة التيار وأزرار الصوت مع الكبل الخاص بها خارج مجموعة مسند راحة اليد ولوحة المفاتيح.



2 كبل لوحة التيار وأزرار الصوت

1 الاثمنة اللاصقة (2)

3 لوحة التيار وأزرار الصوت

# إعادة وضع لوحة التيار وأزرار الصوت

تحذير: قبل العمل داخل الكمبيوتر، اقرأ معلومات الأمان التي تم إرفاقها مع الكمبيوتر، واتبع الخطوات الواردة في [قبل العمل داخل الكمبيوتر](#). بعد العمل داخل الكمبيوتر، اتبع التعليمات الواردة في [بعد العمل داخل الكمبيوتر](#). للتعرف على المعلومات الإضافية الخاصة بأفضل ممارسات الأمان، راجع الصفحة الرئيسية الخاصة بالتوافق التنظفي من خلال [dell.com/regulatory\\_compliance](http://dell.com/regulatory_compliance).



## الإجراء

- 1 ضع كبل التيار ولوحة أزرار الصوت في الفتحة الموجودة على مجموعة مسند راحة اليد ولوحة المفاتيح.
- 2 قم ببلصق الشريط اللاصق بمكبر الصوت.
- 3 قم بتوجيه كبل التيار ولوحة أزرار الصوت من خلال أداة التوجيه الموجودة على مكبر الصوت.
- 4 قم بتوصيل كبل التيار ولوحة أزرار الصوت بلوحة النظام.
- 5 قم ببلصق الشريط اللاصق بمجموعة محرك الأقراص الثابتة.

## المتطلبات التالية

- 1 أعد وضع [البطارية](#).
- 2 أعد وضع [غطاء القاعدة](#).

# إزالة مكبر الصوت

تحذير: قبل العمل داخل الكمبيوتر، اقرأ معلومات الأمان التي تم إرفاقها مع الكمبيوتر، واتبع الخطوات الواردة في **قبل العمل داخل الكمبيوتر**. بعد العمل داخل الكمبيوتر، اتبع التعليمات الواردة في **بعد العمل داخل الكمبيوتر**. للتعرف على المعلومات الإضافية الخاصة بأفضل ممارسات الأمان، راجع الصفحة الرئيسية الخاصة بالتوافق التنظيمي من خلال [dell.com/regulatory\\_compliance](http://dell.com/regulatory_compliance).

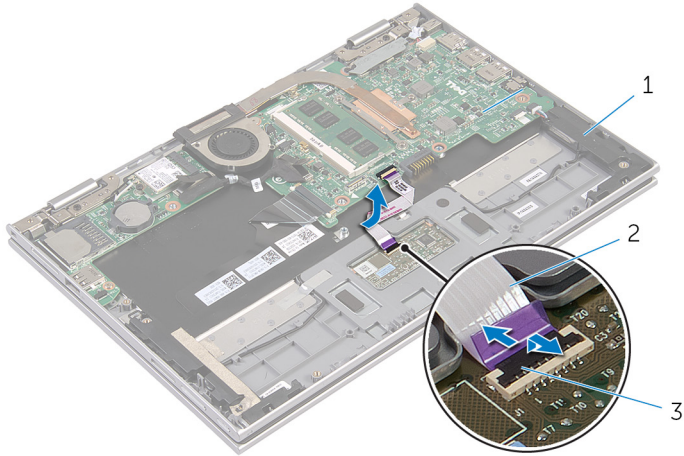


## المتطلبات الأساسية

- 1 قم بإزالة **غطاء القاعدة**.
- 2 قم بإزالة **البطارية**.
- 3 اتبع الإجراءات من الخطوة 1 إلى الخطوة 4 في "إزالة **محرك الأقراص الثابتة**".
- 4 اتبع الإجراءات الواردة في الخطوات من 2 إلى 5 في "إزالة **لوحة أزرار التشغيل والصوت**".

## الإجراء

- 1 ارفع مزلاج الموصل وافصل كبل لوحة اللمس من الموصل الموجود في لوحة اللمس.
- 2 قم بتقشير كابل لوحة اللمس من شرط مايلار.

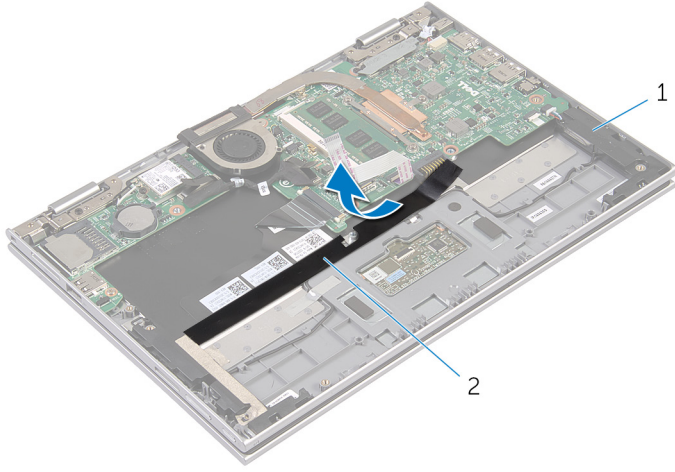


2 كبل لوحة اللمس

1 مكبرات الصوت (2)

3 مزلاج الموصل

3 انزع شريط مايكلار من مجموعة مسند راحة اليد ولوحة المفاتيح للوصل إلى كابل مكبر الصوت.



2 شريط مايكلار

1 مكبرات الصوت (2)

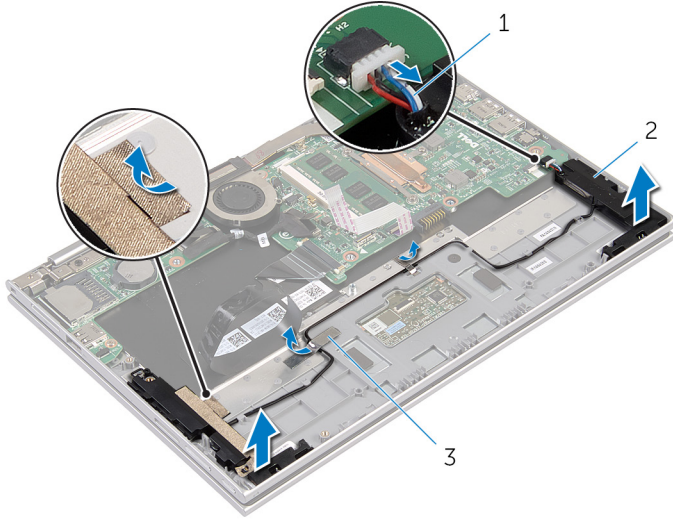
4 افضل كبل مكبر الصوت من لوحة النظام.

5 تم بتقشير الاشرطة المعدنية التي تثبت كابل مكبر الصوت بمجموعة مسند راحة اليد ولوحة المفاتيح.

6 أخرج كبل مكبر الصوت من أدلة التوجيه في مجموعة مسند راحة اليد ولوحة المفاتيح.

7 انزع الاشرطة اللاصقة التي تثبت مكبر الصوت بمجموعة مسند راحة اليد ولوحة المفاتيح.

8 حرر مكبرات الصوت من دعائم المخازنة، ثم ارفع مكبرات الصوت مع الكبل الخاص بها خارج مجموعة مسند راحة اليد ولوحة المفاتيح.



2 مكبرات الصوت (2)

1 كبل مكبر الصوت

3 الاشرطة المعدنية (2)



# إعادة وضع مكبرات الصوت

تحذير: قبل العمل داخل الكمبيوتر، اقرأ معلومات الأمان التي تم إرفاقها مع الكمبيوتر، واتبع الخطوات الواردة في [قبل العمل داخل الكمبيوتر](#). بعد العمل داخل الكمبيوتر، اتبع التعليمات الواردة في [بعد العمل داخل الكمبيوتر](#). للتعرف على المعلومات الإضافية الخاصة بأفضل ممارسات الأمان، راجع الصفحة الرئيسية الخاصة بالتوافق التنظي من خلال [dell.com/regulatory\\_compliance](http://dell.com/regulatory_compliance).



## الإجراء

- 1 باستخدام دعامة المخاداة الموجودة على مجموعة مسند راحة اليد ولوحة المفاتيح، ضع مكبرات الصوت على مجموعة مسند راحة اليد ولوحة المفاتيح.
- 2 قم ببلصق الشريط اللاصق الذي يثبت مكبر الصوت بمجموعة مسند راحة اليد ولوحة المفاتيح.
- 3 قم بتوجيه كبل مكبر الصوت عبر أداة التوجيه الموجودة على مجموعة مسند راحة اليد ولوحة المفاتيح.
- 4 قم ببلصق الاشرطة المعدنية التي تثبت كابل مكبر الصوت بمجموعة مسند راحة اليد ولوحة المفاتيح.
- 5 صل كبل مكبر الصوت بلوحة النظام.
- 6 قم ببلصق شريط مايلار على مجموعة مسند راحة اليد ولوحة المفاتيح.
- 7 قم ببلصق كابل لوحة اللمس بشرط مايلار.
- 8 قم بإزاحة كبل لوحة اللمس داخل الموصل الموجود على لوحة اللمس واضغط على مزلاج الموصل لانشغل لتثبيت الكبل.

## المتطلبات التالية

- 1 اتبع الإجراءات من الخطوة 4 إلى الخطوة 7 في "إعادة وضع محرك الأقراص الثابتة".
- 2 اتبع الإجراءات الواردة في الخطوات من 1 إلى 4 في "استبدال لوحة أزرار التشغيل والصوت".
- 3 أعد وضع البطارية.
- 4 أعد وضع غطاء القاعدة.

# إزالة لوحة اللمس

تحذير: قبل العمل داخل الكمبيوتر، اقرأ معلومات الأمان التي تم إرفاقها مع الكمبيوتر، واتبع الخطوات الواردة في **قبل العمل داخل الكمبيوتر**. بعد العمل داخل الكمبيوتر، اتبع التعليمات الواردة في **بعد العمل داخل الكمبيوتر**. للتعرف على المعلومات الإضافية الخاصة بأفضل ممارسات الأمان، راجع الصفحة الرئيسية الخاصة بالتوافق التنظي من خلال [dell.com/regulatory\\_compliance](http://dell.com/regulatory_compliance).

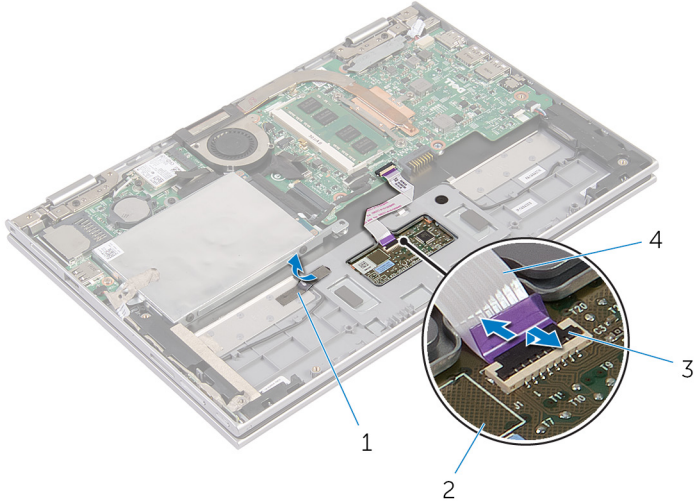


## المتطلبات الأساسية

- 1 قم بإزالة [غطاء القاعدة](#).
- 2 قم بإزالة [البطارية](#).

## الإجراء

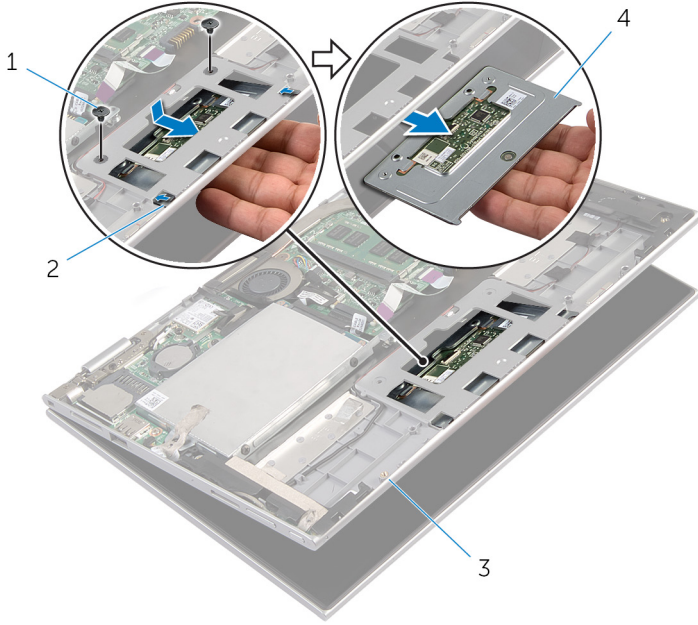
- 1 قم بتقسيم الشريط المعدني الذي تثبت كابل مكبر الصوت بمجموعة مسند راحة اليد ولوحة المفاتيح.
- 2 ارفع مزلاج الموصل وقم بفصل كبل لوحة اللمس عن لوحة اللمس.



- |   |                |   |                |
|---|----------------|---|----------------|
| 2 | لوحة اللمس     | 1 | الشريط المعدني |
| 4 | كبل لوحة اللمس | 3 | مزلاج الموصل   |

- 3 قم بإزالة المسامير المثبتة للوحة اللمس في مجموعة مسند راحة اليد ولوحة المفاتيح.
- 4 ارفع مجموعة مسند راحة اليد ولوحة المفاتيح لتحرير لوحة اللمس من الفتحات الموجودة على مجموعة مسند راحة اليد ولوحة المفاتيح.

5 أرح لوحة اللمس وقم بإزالتها بعيدًا عن الكمبيوتر.



2 الفتحات (2)

4 لوحة اللمس

1 المسامير (2)

3 مجموعة مسند راحة اليد ولوحة المفاتيح

# إعادة وضع لوحة اللمس

تحذير: قبل العمل داخل الكمبيوتر، اقرأ معلومات الأمان التي تم إرفاقها مع الكمبيوتر، واتبع الخطوات الواردة في [قبل العمل داخل الكمبيوتر](#). بعد العمل داخل الكمبيوتر، اتبع التعليمات الواردة في [بعد العمل داخل الكمبيوتر](#). للتعرف على المعلومات الإضافية الخاصة بأفضل ممارسات الأمان، راجع الصفحة الرئيسية الخاصة بالتوافق التنظهي من خلال [dell.com/regulatory\\_compliance](http://dell.com/regulatory_compliance).



## الإجراء

- 1 قم بإزاحة الألسنة الموجودة على لوحة اللمس إلى الفتحات الموجودة على مجموعة مسند راحة اليد ولوحة المفاتيح.
- 2 قم بمحاذاة فتحات المسامير الموجودة على لوحة اللمس مع فتحات المسامير الموجودة على مجموعة مسند راحة اليد ولوحة المفاتيح.
- 3 أعد وضع المسامير التي تثبت لوحة اللمس بمجموعة مسند راحة اليد ولوحة المفاتيح.
- 4 أدخل كبل لوحة اللمس في موصل كبل لوحة اللمس، واضغط على المزلاج لتثبيت الكبل.
- 5 قم بلمس الشريط المعدني الذي يثبت كابل مكبر الصوت بمجموعة مسند راحة اليد ولوحة المفاتيح.

## المتطلبات التالية

- 1 أعد وضع [البطارية](#).
- 2 أعد وضع [غطاء القاعدة](#).

# إزالة مروحة المعالج ومجموعة المشتت الحراري

تحذير: قبل العمل داخل الكمبيوتر، اقرأ معلومات الأمان التي تم إرفاقها مع الكمبيوتر، واتبع الخطوات الواردة في [قبل العمل داخل الكمبيوتر](#). بعد العمل داخل الكمبيوتر، اتبع التعليمات الواردة في [بعد العمل داخل الكمبيوتر](#). للتعرف على المعلومات الإضافية الخاصة بأفضل ممارسات الأمان، راجع الصفحة الرئيسية الخاصة بالتوافق التنظي من خلال [dell.com/regulatory\\_compliance](http://dell.com/regulatory_compliance).



تحذير: قد يصبح المشتت الحراري ساخناً أثناء التشغيل العادي. اترك المشتت الحراري لوقت كافٍ لكي يبرد قبل محاولة لمسه.



تنبيه: لضمان الحد الأقصى من التبريد للمعالج، لا تلمس مناطق توصيل الحرارة في المشتت الحراري. يمكن أن تظل الزيوت على بشرتك من إمكانية توصيل الحرارة للشحم الحراري.



## المتطلبات الأساسية

- 1 تم إزالة غطاء القاعدة.
- 2 تم إزالة البطارية.

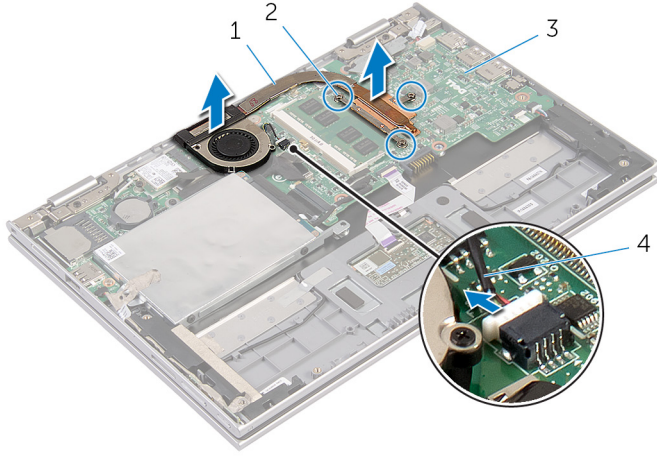
## الإجراء

**ملاحظة:** سيختلف شكل المشتت الحراري وعدد المسامير في حالة قيامك بشراء الكمبيوتر مع بطاقة رسومات مدمجة.



- 1 أفضل كيل المروحة عن لوحة النظام.
- 2 بترتيب تسلسلي، (موضح على المشتت الحراري)، تم فك مسامير التثبيت التي تثبت مروحة المعالج ومجموعة المشتت الحراري في لوحة النظام.

3 ارفع مروحة المعالج ومجموعة المشتت الحراري خارج لوحة النظام.



2 مسامير التثبيت (3)

4 كابل المروحة

1 مروحة المعالج ومجموعة المشتت الحراري

3 لوحة النظام

# إعادة تركيب مروحة المعالج ومجموعة المشتت الحراري

تحذير: قبل العمل داخل الكمبيوتر، اقرأ معلومات الأمان التي تم إرفاقها مع الكمبيوتر، واتبع الخطوات الواردة في [قبل العمل داخل الكمبيوتر](#). بعد العمل داخل الكمبيوتر، اتبع التعليمات الواردة في [بعد العمل داخل الكمبيوتر](#). للتعرف على المعلومات الإضافية الخاصة بأفضل ممارسات الأمان، راجع الصفحة الرئيسية الخاصة بالتوافق التنظي من خلال [.dell.com/regulatory\\_compliance](https://www.dell.com/regulatory_compliance)



## الإجراء

- 1 بترتيب تسلسلي، (موضح على المشتت الحراري)، اربط مسامير التثبيت التي تثبت مروحة المعالج ومجموعة المشتت الحراري في لوحة النظام.
- 2 تم بتوصيل كبل المروحة بلوحة النظام.

## المتطلبات التالية

- 1 أعد وضع [البطارية](#).
- 2 أعد وضع [غطاء القاعدة](#).

## إزالة منفذ مهامى التيار

تحذير: قبل العمل داخل الكمبيوتر، اقرأ معلومات الأمان التي تم إرفاقها مع الكمبيوتر، واتبع الخطوات الواردة في [قبل العمل داخل الكمبيوتر](#). بعد العمل داخل الكمبيوتر، اتبع التعليمات الواردة في [بعد العمل داخل الكمبيوتر](#). للتعرف على المعلومات الإضافية الخاصة بأفضل ممارسات الأمان، راجع الصفحة الرئيسية الخاصة بالتوافق التنظهي من خلال [.dell.com/regulatory\\_compliance](https://www.dell.com/regulatory_compliance)



### المتطلبات الأساسية

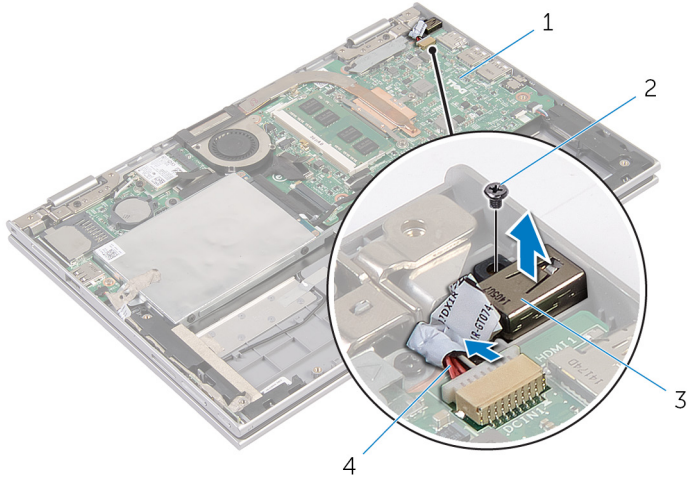
- 1 قم بإزالة [غطاء القاعدة](#).
- 2 قم بإزالة [البطارية](#).

### الإجراء

- 1 قم بإزالة المسار الذي يثبت منفذ مهامى التيار بمجموعة مسند راحة اليد ولوحة المفاتيح.
- 2 افصل كبل منفذ مهامى التيار من لوحة النظام.



3 ارفع منفذ محايئ التيار مع الكبل الخاص به بعيدًا عن مجموعة مسند راحة اليد ولوحة المفاتيح.



- |                        |   |                   |   |
|------------------------|---|-------------------|---|
| المسامر                | 2 | لوحة النظام       | 1 |
| كابل منفذ محايئ التيار | 4 | منفذ محايئ التيار | 3 |

# إعادة وضع منفذ محامئ التيار

تحذير: قبل العمل داخل الكمبيوتر، اقرأ معلومات الأمان التي تم إرفاقها مع الكمبيوتر، واتبع الخطوات الواردة في [قبل العمل داخل الكمبيوتر](#). بعد العمل داخل الكمبيوتر، اتبع التعليمات الواردة في [بعد العمل داخل الكمبيوتر](#). للتعرف على المعلومات الإضافية الخاصة بأفضل ممارسات الأمان، راجع الصفحة الرئيسية الخاصة بالتوافق التنظي من خلال [.dell.com/regulatory\\_compliance](https://www.dell.com/regulatory_compliance)



## الإجراء

- 1 ضع منفذ محامئ التيار في الفتحة الموجودة على مجموعة مسند راحة اليد ولوحة المفاتيح.
- 2 قم بمحاذاة فتحة المسبار الموجودة على منفذ محامئ التيار مع فتحة المسبار الموجودة على مجموعة مسند راحة اليد ولوحة المفاتيح.
- 3 أعد تركيب المسبار الذي يثبت منفذ محامئ التيار بمجموعة مسند راحة اليد ولوحة المفاتيح.
- 4 قم بتوصيل كبل منفذ محامئ التيار بلوحة النظام.

## المتطلبات التالية

- 1 أعد وضع [البطارية](#).
- 2 أعد وضع [غطاء القاعدة](#).

# الإدخال/الإخراج I/O إزالة لوحة

تحذير: قبل العمل داخل الكمبيوتر، اقرأ معلومات الأمان التي تم إرفاقها مع الكمبيوتر، واتبع الخطوات الواردة في [قبل العمل داخل الكمبيوتر](#). بعد العمل داخل الكمبيوتر، اتبع التعليمات الواردة في [بعد العمل داخل الكمبيوتر](#). للتعرف على المعلومات الإضافية الخاصة بأفضل ممارسات الأمان، راجع الصفحة الرئيسية الخاصة بالتوافق التنظهي من خلال [dell.com/regulatory\\_compliance](http://dell.com/regulatory_compliance).



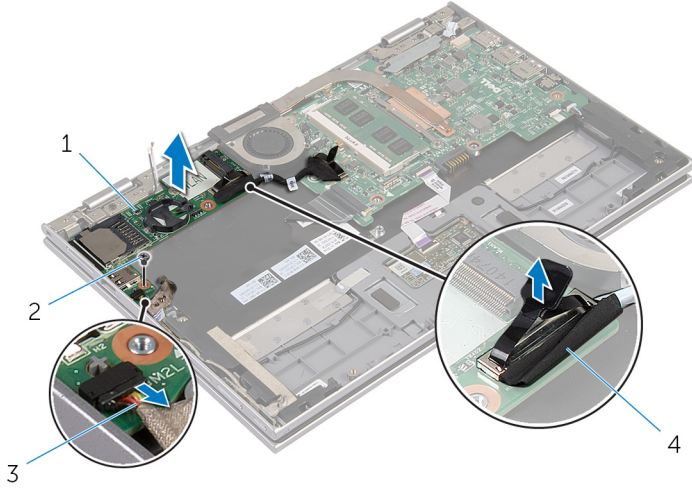
## المتطلبات الأساسية

- 1 تم إزالة [غطاء القاعدة](#).
- 2 تم إزالة [البطارية](#).
- 3 تم إزالة [محرك الأقراص الثابتة](#).
- 4 تم إزالة [البطاقة اللاسلكية](#).
- 5 تم إزالة [البطارية الخلفية المصغرة](#).

## الإجراء

- 1 أفضل كبل لوحة الإدخال/الإخراج عن لوحة الإدخال/الإخراج.
- 2 أفضل كبل التيار ولوحة أزرار الصوت من لوحة الإدخال/الإخراج.
- 3 تم إزالة المسار الذي يثبت لوحة الإدخال/الإخراج بمجموعة مسند راحة اليد ولوحة المفاتيح.

4 ارفع لوحة الإدخال/الإخراج خارج مجموعة مسند راحة اليد ولوحة المفاتيح.



- |                          |   |                              |   |
|--------------------------|---|------------------------------|---|
| المسامر                  | 2 | لوحة الإدخال/الإخراج         | 1 |
| كبل لوحة الإدخال/الإخراج | 4 | كبل لوحة التيار وأزرار الصوت | 3 |

# (I/O) إعادة وضع لوحة الإدخال/الإخراج

تحذير: قبل العمل داخل الكمبيوتر، اقرأ معلومات الأمان التي تم إرفاقها مع الكمبيوتر، واتبع الخطوات الواردة في [قبل العمل داخل الكمبيوتر](#). بعد العمل داخل الكمبيوتر، اتبع التعليمات الواردة في [بعد العمل داخل الكمبيوتر](#). للتعرف على المعلومات الإضافية الخاصة بأفضل ممارسات الأمان، راجع الصفحة الرئيسية الخاصة بالتوافق التنظهي من خلال [dell.com/regulatory\\_compliance](http://dell.com/regulatory_compliance).



## الإجراء

- 1 باستخدام دعامة المخازنة، ضع لوحة الإدخال/الإخراج على مجموعة مسند راحة اليد ولوحة المفاتيح.
- 2 قم بمحاذاة فتحة المسار الموجودة على لوحة الإدخال/الإخراج مع فتحة المسار الموجودة على مجموعة مسند راحة اليد ولوحة المفاتيح.
- 3 أعد تركيب المسار الذي يثبت لوحة الإدخال/الإخراج بمجموعة مسند راحة اليد ولوحة المفاتيح.
- 4 قم بتوصيل كبل التيار ولوحة أزرار الصوت بلوحة الإدخال/الإخراج.
- 5 قم بتوصيل كبل لوحة الإدخال/الإخراج بلوحة الإدخال/الإخراج.

## المتطلبات التالية

- 1 أعد وضع [البطارية الخلفية المصغرة](#).
- 2 أعد وضع [الطاقة اللاسلكية](#).
- 3 أعد وضع [محرك الأقراص الثابتة](#).
- 4 أعد وضع [البطارية](#).
- 5 أعد وضع [غطاء القاعدة](#).

## إزالة لوحة النظام

تحذير: قبل العمل داخل الكمبيوتر، اقرأ معلومات الأمان التي تم إرفاقها مع الكمبيوتر، واتبع الخطوات الواردة في [قبل العمل داخل الكمبيوتر](#). بعد العمل داخل الكمبيوتر، اتبع التعليمات الواردة في [بعد العمل داخل الكمبيوتر](#). للتعرف على المعلومات الإضافية الخاصة بأفضل ممارسات الأمان، راجع الصفحة الرئيسية الخاصة بالتوافق التنظي من خلال [dell.com/regulatory\\_compliance](http://dell.com/regulatory_compliance).



**ملاحظة:** يتم تخزين رمز الخدمة الخاص بالكمبيوتر في لوحة النظام. يجب إدخال رمز الخدمة في برنامج إعداد BIOS بعد إعادة وضع لوحة النظام.



**ملاحظة:** يؤدي إعادة وضع لوحة النظام إلى إزالة أية تغييرات قمت بإجرائها على BIOS باستخدام برنامج إعداد BIOS. يجب إجراء التغييرات المطلوبة مجددًا بعد إعادة وضع لوحة النظام.



**ملاحظة:** قبل فصل الكبلات عن لوحة النظام، لاحظ موقع الموصلات بحيث يمكنك إعادة توصيلها بطريقة صحيحة بعد إعادة وضع لوحة النظام.



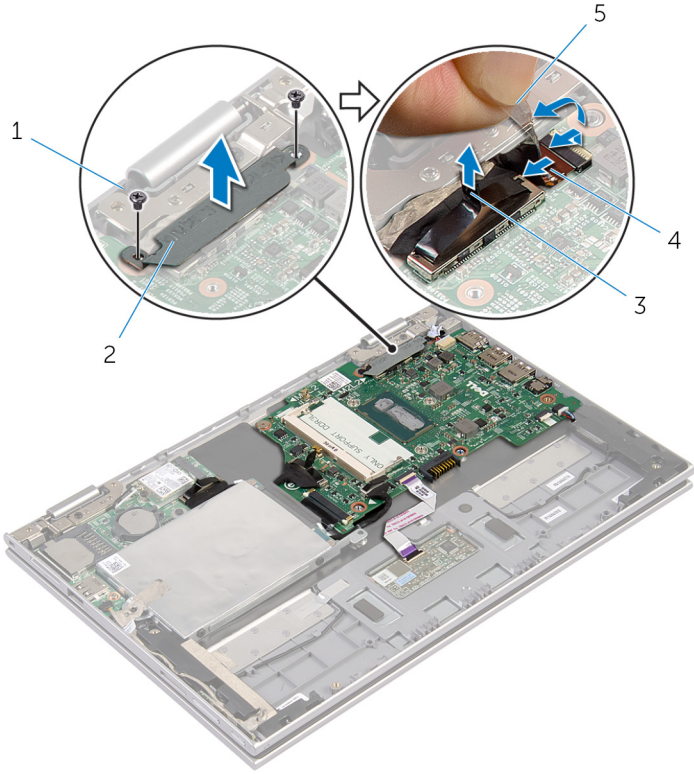
### المتطلبات الأساسية

- 1 قم بإزالة [غطاء القاعدة](#).
- 2 قم بإزالة [البطارية](#).
- 3 قم بإزالة [وحدة الذاكرة](#).
- 4 قم بإزالة [مروحة المعالج ومجموعة المشتت الحراري](#).

### الإجراء

- 1 قم بإزالة المسامير التي تثبت حامل كبل الشاشة في لوحة النظام، ثم ارفع حامل كبل الشاشة خارج لوحة النظام.
- 2 افصل كبل الشاشة عن لوحة النظام باستخدام لسان السحب.
- 3 انزع الشريط اللاصق الموجود على موصل لوحة زر Windows للوصول إلى كبل لوحة زر Windows.

4 ارفع مزلاج الموصل وقم بفصل كبل لوحة زر Windows عن لوحة النظام.



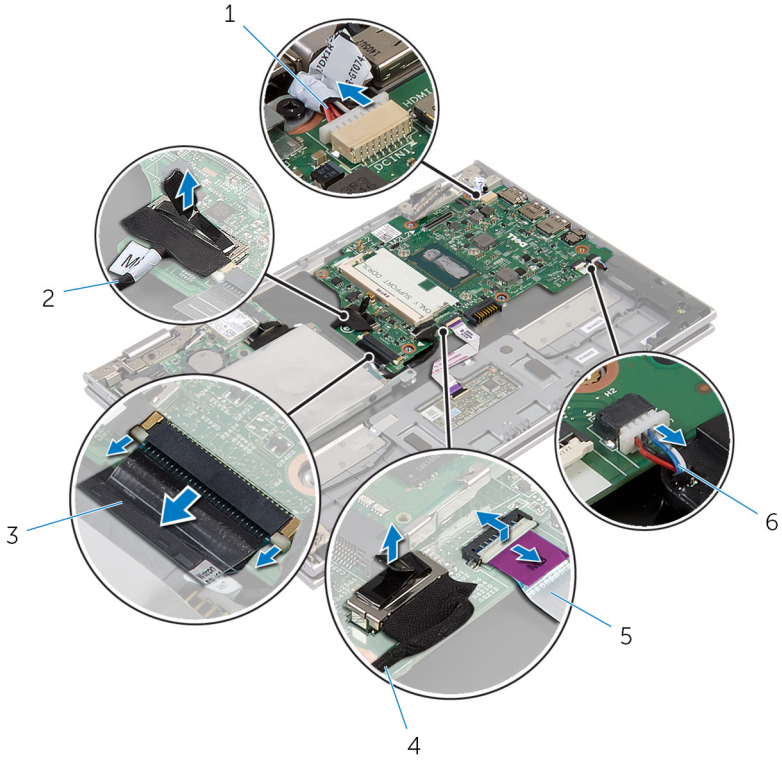
- |                       |                |
|-----------------------|----------------|
| 2 حامل كبل الشاشة     | 1 المسامير (2) |
| 4 كبل لوحة زر Windows | 3 كبل الشاشة   |
|                       | 5 شريط لاصق    |

5 افصل كبل لوحة الإدخال/الإخراج وكبل محرك الأقراص الثابتة من لوحة النظام باستخدام لسان السحب.

6 حرر مزلاج الموصل وافصل كبل لوحة المفاتيح من لوحة النظام.

7 ارفع مزلاج الموصل وافصل كبل لوحة اللمس عن لوحة النظام.

8 افضل كبل مكبر الصوت وكبل منفذ محامئ التيار من لوحة النظام.



2 كبل لوحة الإدخال/الإخراج

4 كبل محرك الأقراص الثابتة

6 كبل مكبر الصوت

1 كابل منفذ محامئ التيار

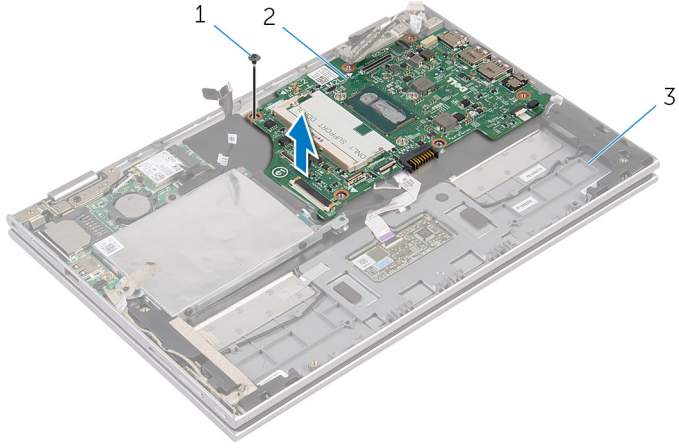
3 كبل لوحة المفاتيح

5 كبل لوحة اللمس

9 قم بإزالة المسار الذي يثبت لوحة النظام بمجموعة مسند راحة اليد ولوحة المفاتيح.



10 ارفع لوحة النظام خارج مجموعة مسند راحة اليد ولوحة المفاتيح.



2 لوحة النظام

1 المسبار

3 مجموعة مسند راحة اليد ولوحة المفاتيح

# إعادة تركيب لوحة النظام

تحذير: قبل العمل داخل الكمبيوتر، اقرأ معلومات الأمان التي تم إرفاقها مع الكمبيوتر، واتبع الخطوات الواردة في [قيل العمل داخل الكمبيوتر](#). بعد العمل داخل الكمبيوتر، اتبع التعليمات الواردة في [بعد العمل داخل الكمبيوتر](#). للتعرف على المعلومات الإضافية الخاصة بأفضل ممارسات الأمان، راجع الصفحة الرئيسية الخاصة بالتوافق التنطهي من خلال [dell.com/regulatory\\_compliance](https://www.dell.com/regulatory_compliance).

ملاحظة: يتم تخزين رمز الخدمة الخاص بالكمبيوتر في لوحة النظام. يجب إدخال رمز الخدمة في برنامج إعداد BIOS بعد إعادة وضع لوحة النظام.

## الإجراء

- 1 قم بمحاذاة فتحات المسامير الموجودة على لوحة النظام مع فتحات المسامير الموجودة بمجموعة مسند راحة اليد ولوحة المفاتيح.
- 2 أعد تركيب المسار الذي يثبت لوحة النظام بمجموعة مسند راحة اليد ولوحة المفاتيح.
- 3 قم بتوصيل كبل منفذ محامئ التيار وكبل مكبر الصوت بلوحة النظام.
- 4 قم بإزاحة كبل لوحة اللمس داخل الموصل الموجود على لوحة النظام واضغط على المزلاج لاشغل لتثبيت الكبل.
- 5 قم بإزاحة كبل لوحة المفاتيح إلى الموصل الخاص به واضغط على مزلاج الموصل لتثبيت الكبل.
- 6 قم بتوصيل كبل لوحة الإدخال/الإخراج وكبل محرك الأقراص الثابتة بلوحة النظام.
- 7 قم بإزاحة كبل لوحة زر Windows داخل الموصل الموجود على لوحة النظام واضغط على المزلاج لاشغل لتثبيت الكبل.
- 8 قم بلبصق الشريط على موصل لوحة زر Windows لتثبيت الكبل.
- 9 صل كبل الشاشة بلوحة النظام.
- 10 قم بمحاذاة فتحات المسامير الموجودة في حامل كبل الشاشة مع فتحات المسامير الموجودة في لوحة النظام.
- 11 أعد وضع المسامير المثبتة لحامل كبل الشاشة في لوحة النظام.

## المتطلبات التالية

- 1 أعد وضع [مروحة المالح ومجموعة المشتت الحراري](#).
- 2 أعد وضع [وحدة الذاكرة](#).
- 3 أعد وضع [البطارية](#).
- 4 أعد وضع [غطاء القاعدة](#).

## BIOS إدخال رمز الخدمة في

- 1 ابدأ تشغيل الكمبيوتر.
- 2 اضغط على F2 عندما يظهر شعار Dell لدخول برنامج إعداد BIOS.
- 3 انتقل إلى تبويب **الرئيسية** وأدخل رمز الخدمة في حقل **إدخال رمز الخدمة**.

## إزالة مجموعة الشاشة

تحذير: قبل العمل داخل الكمبيوتر، اقرأ معلومات الأمان التي تم إرفاقها مع الكمبيوتر، واتبع الخطوات الواردة في [قبل العمل داخل الكمبيوتر](#). بعد العمل داخل الكمبيوتر، اتبع التعليمات الواردة في [بعد العمل داخل الكمبيوتر](#). للتعرف على المعلومات الإضافية الخاصة بأفضل ممارسات الأمان، راجع الصفحة الرئيسية الخاصة بالتوافق التنظهي من خلال [dell.com/regulatory\\_compliance](https://www.dell.com/regulatory_compliance).

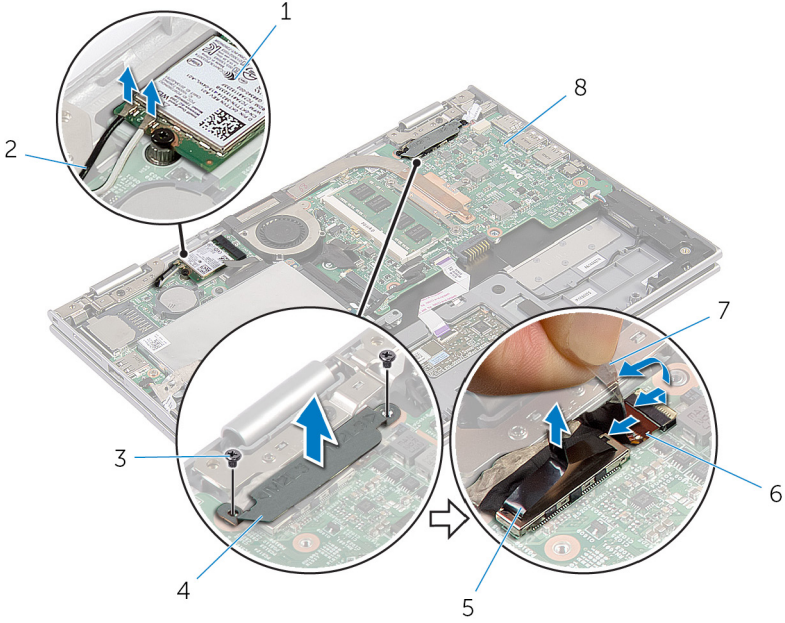


### المتطلبات الأساسية

- 1 قم بإزالة [غطاء القاعدة](#).
- 2 قم بإزالة [البطارية](#).


### الإجراء

- 1 قم بفصل كابلات الهوائي من البطاقة اللاسلكية.
- 2 قم بإزالة المسامير المثبتة لحامل كبل الشاشة بلوحة النظام.
- 3 ارفع حامل كبل الشاشة إلى خارج لوحة النظام.
- 4 افصل كبل الشاشة عن لوحة النظام باستخدام لسان السحب.
- 5 انزع الشريط اللاصق للوصول إلى كبل لوحة زر Windows.



كبلات الهوائي (2)	2	البطاقة الالاسلكية	1
حامل كبل الشاشة	4	المسامير (2)	3
كبل لوحة زر Windows	6	كبل الشاشة	5
لوحة النظام	8	شريط لاصق	7

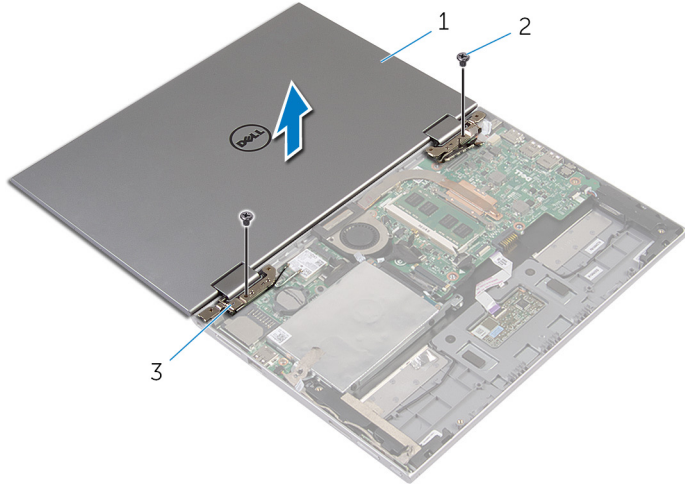
7 اقلب الكمبيوتر رأسًا على عقب وافتح الشاشة إلى أقصى قدر ممكن.

تنبيه: ضع الكمبيوتر على سطح ناعم وظيفي لتجنب خدش الشاشة. 

8 اقلب الكمبيوتر على سطح مستوي.

9 قم بإزالة المسامير التي تثبت مجموعة الشاشة بمجموعة مسند راحة اليد ولوحة المفاتيح.

10 ارفع مجموعة الشاشة خارج مجموعة مسند راحة اليد ولوحة المفاتيح.



2 المسامير (2)

1 مجموعة الشاشة

3 مفصلات الشاشة (2)

# إعادة وضع مجموعة الشاشة

تحذير: قبل العمل داخل الكمبيوتر، اقرأ معلومات الأمان التي تم إرفاقها مع الكمبيوتر، واتبع الخطوات الواردة في **قبل العمل داخل الكمبيوتر**. بعد العمل داخل الكمبيوتر، اتبع التعليمات الواردة في **بعد العمل داخل الكمبيوتر**. للتعرف على المعلومات الإضافية الخاصة بأفضل ممارسات الأمان، راجع الصفحة الرئيسية الخاصة بالتوافق التنظي من خلال [dell.com/regulatory\\_compliance](http://dell.com/regulatory_compliance).



## الإجراء

تنبيه: ضع الكمبيوتر على سطح نام وظفيف لتجنب خدش الشاشة.



- 1 ضع مجموعة الشاشة على مجموعة مسند راحة اليد ولوحة المفاتيح.
- 2 قم بمحاذاة فتحات المسامير الموجودة على مفصلات الشاشة مع فتحات المسامير الموجودة بمجموعة مسند راحة اليد ولوحة المفاتيح.
- 3 قم بإعادة تركيب المسامير التي تثبت مجموعة الشاشة بمجموعة مسند راحة اليد ولوحة المفاتيح.
- 4 اقلب الكمبيوتر وأغلق الشاشة.
- 5 قم بإزاحة موصل لوحة زر Windows إلى مزلاج الموصل الموجود على لوحة النظام، واضغط على المزلاج لانشغل لتثبيت الكبل.
- 6 قم بلبصق الشريط بكبل لوحة زر Windows.
- 7 صل كبل الشاشة بلوحة النظام.
- 8 قم بمحاذاة فتحات المسامير الموجودة في حامل كبل الشاشة مع فتحات المسامير الموجودة في لوحة النظام.
- 9 أعد وضع المسامير المثبتة لحامل كبل الشاشة في لوحة النظام.
- 10 قم بتوصيل كابلات الهوائي بالبطاقة اللاسلكية.

## المتطلبات التالية

- 1 أعد وضع [البطارية](#).
- 2 أعد وضع [غطاء القاعدة](#).

# إزالة مجموعة مسند راحة اليد ولوحة المفاتيح

تحذير: قبل العمل داخل الكمبيوتر، اقرأ معلومات الأمان التي تم إرفاقها مع الكمبيوتر، واتبع الخطوات الواردة في [قبل العمل داخل الكمبيوتر](#). بعد العمل داخل الكمبيوتر، اتبع التعليمات الواردة في [بعد العمل داخل الكمبيوتر](#). للتعرف على المعلومات الإضافية الخاصة بأفضل ممارسات الأمان، راجع الصفحة الرئيسية الخاصة بالتوافق التنظي من خلال [dell.com/regulatory\\_compliance](http://dell.com/regulatory_compliance).

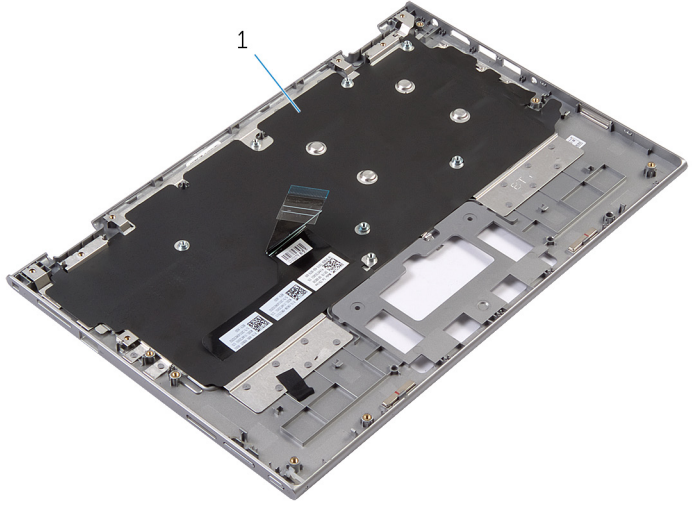


## المتطلبات الانشائية

- 1 قم بإزالة [غطاء القاعدة](#).
- 2 قم بإزالة [البطارية](#).
- 3 اتبع الإجراءات من الخطوة 1 إلى الخطوة 3 في "إزالة محرك الأقراص الثابتة".
- 4 قم بإزالة لوحة [الإدخال/الإخراج](#).
- 5 قم بإزالة [مكبرات الصوت](#).
- 6 قم بإزالة [مجموعة الشاشة](#).
- 7 قم بإزالة [منفذ محلي التلار](#).
- 8 قم بإزالة [لوحة النظام](#).

## الإجراء

بعد تنفيذ الإجراءات الموجودة في المتطلبات الانشائية، ينتهي مجموعة مسند راحة اليد ولوحة المفاتيح.



المسار 2

1 مجموعة مسند راحة اليد ولوحة المفاتيح

اقلب مجموعة مسند راحة اليد ولوحة المفاتيح رأسًا على عقب، وضعها جانبًا.



1 مجموعة مسند راحة اليد ولوحة المفاتيح



# إعادة وضع مجموعة مسند راحة اليد ولوحة المفاتيح

تحذير: قبل العمل داخل الكمبيوتر، اقرأ معلومات الأمان التي تم إرفاقها مع الكمبيوتر، واتبع الخطوات الواردة في [قبل العمل داخل الكمبيوتر](#). بعد العمل داخل الكمبيوتر، اتبع التعليمات الواردة في [بعد العمل داخل الكمبيوتر](#). للتعرف على المعلومات الإضافية الخاصة بأفضل ممارسات الأمان، راجع الصفحة الرئيسية الخاصة بالتوافق التنظي من خلال [dell.com/regulatory\\_compliance](http://dell.com/regulatory_compliance).



## الإجراء

ضع مجموعة مسند راحة اليد ولوحة المفاتيح على سطح مستوي مع جعل لوحة المفاتيح متجهة ل الأعلى.

## المتطلبات التالية

- 1 أعد وضع [لوحة النظام](#).
- 2 أعد وضع [منفذ محلي التيار](#).
- 3 أعد وضع [مجموعة الشاشة](#).
- 4 أعد وضع [مكبرات الصوت](#).
- 5 أعد تركيب لوحة [الإدخال/الإخراج](#).
- 6 اتبع الإجراءات من الخطوة 3 إلى الخطوة 5 في إعادة وضع "[محرك الأقراص الثابتة](#)".
- 7 أعد وضع [البطارية](#).
- 8 أعد وضع [غطاء القاعدة](#).

# إزالة الغطاء الخلفي للشاشة ومجموعة الهوائي

تحذير: قبل العمل داخل الكمبيوتر، اقرأ معلومات الأمان التي تم إرفاقها مع الكمبيوتر، واتبع الخطوات الواردة في [قبل العمل داخل الكمبيوتر](#). بعد العمل داخل الكمبيوتر، اتبع التعليمات الواردة في [بعد العمل داخل الكمبيوتر](#). للتعرف على المعلومات الإضافية الخاصة بأفضل ممارسات الأمان، راجع الصفحة الرئيسية الخاصة بالتوافق التنظي من خلال [dell.com/regulatory\\_compliance](http://dell.com/regulatory_compliance).

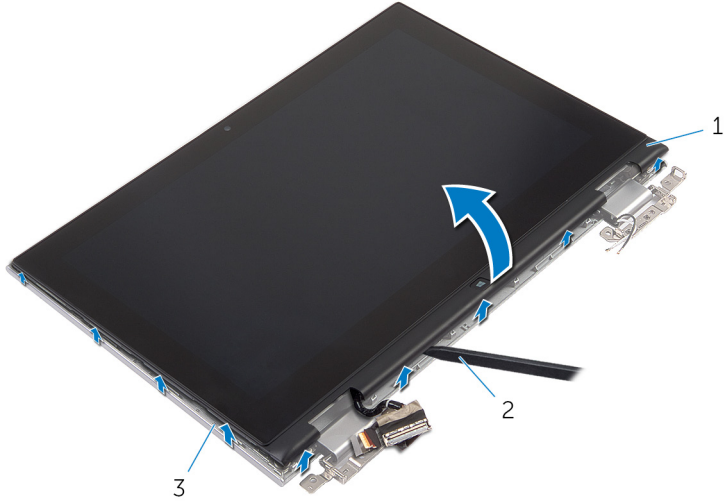


## المتطلبات الأساسية

- 1 قم بإزالة [غطاء القاعدة](#).
- 2 قم بإزالة [البطارية](#).
- 3 قم بإزالة [مجموعة الشاشة](#).

## الإجراء

أخرج مجموعة لوحة الشاشة خارج الغطاء الخلفي للشاشة ومجموعة الهوائي باستخدام مخطاط بلاستيكي.



2 مخطاط بلاستيكي

1 مجموعة لوحة الشاشة

3 الغطاء الخلفي للشاشة ومجموعة الهوائي

# إعادة وضع الغطاء الخلفي للشاشة ومجموعة الهوائي

تحذير: قبل العمل داخل الكمبيوتر، اقرأ معلومات الأمان التي تم إرفاقها مع الكمبيوتر، واتبع الخطوات الواردة في [قبل العمل داخل الكمبيوتر](#). بعد العمل داخل الكمبيوتر، اتبع التعليمات الواردة في [بعد العمل داخل الكمبيوتر](#). للتعرف على المعلومات الإضافية الخاصة بأفضل ممارسات الأمان، راجع الصفحة الرئيسية الخاصة بالتوافق التنظي من خلال [.dell.com/regulatory\\_compliance](https://www.dell.com/regulatory_compliance).



## الإجراء

قم بحاذة مجموعة لوحة الشاشة مع الغطاء الخلفي للشاشة ومجموعة الهوائي، وقم بتثبيت الغطاء الخلفي للشاشة ومجموعة الهوائي في مكانها بعناية.

## المتطلبات التالية

- 1 أعد وضع [مجموعة الشاشة](#).
- 2 أعد وضع [البطارية](#).
- 3 أعد وضع [غطاء القاعدة](#).

## إزالة مفصلات الشاشة

تحذير: قبل العمل داخل الكمبيوتر، اقرأ معلومات الأمان التي تم إرفاقها مع الكمبيوتر، واتبع الخطوات الواردة في [قبل العمل داخل الكمبيوتر](#). بعد العمل داخل الكمبيوتر، اتبع التعليمات الواردة في [بعد العمل داخل الكمبيوتر](#). للتعرف على المعلومات الإضافية الخاصة بأفضل ممارسات الأمان، راجع الصفحة الرئيسية الخاصة بالتوافق التنظي من خلال [.dell.com/regulatory\\_compliance](https://www.dell.com/regulatory_compliance)



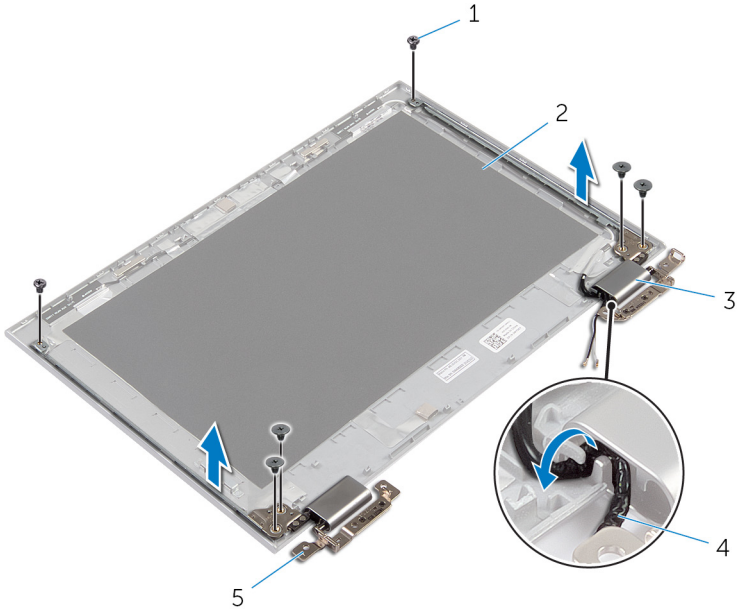
### المتطلبات الأساسية

- 1 قم بإزالة [غطاء القاعدة](#).
- 2 قم بإزالة [البطارية](#).
- 3 قم بإزالة [مجموعة الشاشة](#).
- 4 قم بإزالة [الغطاء الخلفي للشاشة ومجموعة الهوائي](#).

### الإجراء

- 1 قم بإزالة كبلات الهوائي من أداة التوجيه الموجودة على غطاء المفصلة.
- 2 قم بإزالة المسامير المثبتة لمفصلات الشاشة بالغطاء الخلفي للشاشة ومجموعة الهوائي.

3 ارفع مفصلات الشاشة خارج الغطاء الخلفي للشاشة ومجموعة الهوائي.



2 الغطاء الخلفي للشاشة ومجموعة الهوائي

4 كبلات الهوائي (2)

1 المسامير (6)

3 أغطية المفصلات (2)

5 المفصلات (2)

# إعادة وضع مفصلات الشاشة

تحذير: قبل العمل داخل الكمبيوتر، اقرأ معلومات الأمان التي تم إرفاقها مع الكمبيوتر، واتبع الخطوات الواردة في [قيل العمل داخل الكمبيوتر](#). بعد العمل داخل الكمبيوتر، اتبع التعليمات الواردة في [بعد العمل داخل الكمبيوتر](#). للتعرف على المعلومات الإضافية الخاصة بأفضل ممارسات الأمان، راجع الصفحة الرئيسية الخاصة بالتوافق التنظي من خلال [.dell.com/regulatory\\_compliance](https://www.dell.com/regulatory_compliance)



## الإجراء

- 1 قم بحاذة فتحات المسامير الموجودة في مفصلات الشاشة مع فتحات المسامير الموجودة في الغطاء الخلفي للشاشة ومجموعة الهوائي.
- 2 أعد تركيب المسامير المثبتة لمفصلات الشاشة في الغطاء الخلفي للشاشة ومجموعة الهوائي.
- 3 قم بتوجيه كبلات الهوائي خلال أداة التوجيه الموجودة على غطاء المفصلة، وتثبيتها في مكانها.

## المتطلبات التالية

- 1 أعد وضع [الغطاء الخلفي للشاشة ومجموعة الهوائي](#).
- 2 أعد وضع [مجموعة الشاشة](#).
- 3 أعد وضع [البطارية](#).
- 4 أعد وضع [غطاء القاعدة](#).

## إزالة الكاميرا

تحذير: قبل العمل داخل الكمبيوتر، اقرأ معلومات الأمان التي تم إرفاقها مع الكمبيوتر، واتبع الخطوات الواردة في [قبل العمل داخل الكمبيوتر](#). بعد العمل داخل الكمبيوتر، اتبع التعليمات الواردة في [بعد العمل داخل الكمبيوتر](#). للتعرف على المعلومات الإضافية الخاصة بأفضل ممارسات الأمان، راجع الصفحة الرئيسية الخاصة بالتوافق التنظي من خلال [dell.com/regulatory\\_compliance](https://dell.com/regulatory_compliance).



### المتطلبات الأساسية

- 1 قم بإزالة [غطاء القاعدة](#).
- 2 قم بإزالة [البطارية](#).
- 3 قم بإزالة [مجموعة الشاشة](#).
- 4 قم بإزالة [الغطاء الخلفي للشاشة ومجموعة البوابي](#).

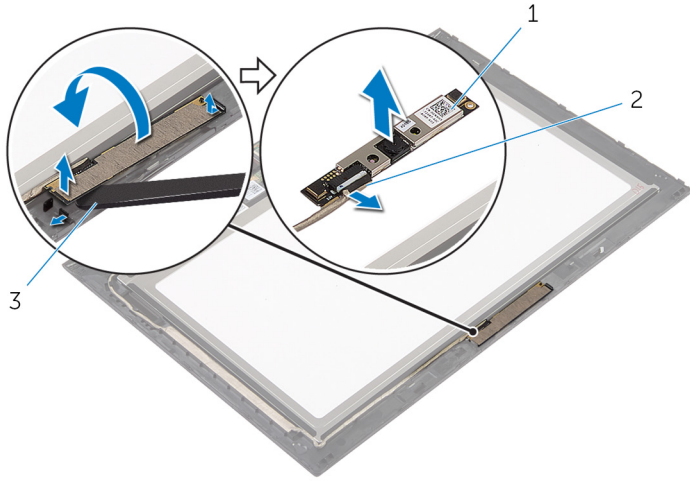
### الإجراء

تنبيه: ضع مجموعة لوحة الشاشة على سطح نام وظيف لتجنب خدش الشاشة.



- 1 ضع مجموعة لوحة الشاشة متجهة لانشغل على سطح مستوي.
- 2 باستخدام مخطاط بلاستيكي، اخرج وحدة الكاميرا خارج إطار الشاشة.

3 أدر الكاميرا رأسًا على عقب، وافصل كبل الكاميرا من وحدة الكاميرا.



2 كبل الكاميرا

1 الكاميرا  
3 مخطاط بلاستيكي



# إعادة وضع الكاميرا

تحذير: قبل العمل داخل الكمبيوتر، اقرأ معلومات الأمان التي تم إرفاقها مع الكمبيوتر، واتبع الخطوات الواردة في [قبل العمل داخل الكمبيوتر](#). بعد العمل داخل الكمبيوتر، اتبع التعليمات الواردة في [بعد العمل داخل الكمبيوتر](#). للتعرف على المعلومات الإضافية الخاصة بأفضل ممارسات الأمان، راجع الصفحة الرئيسية الخاصة بالتوافق التنظي من خلال [.dell.com/regulatory\\_compliance](https://www.dell.com/regulatory_compliance)



## الإجراء

- 1 صل كبل الكاميرا بوحدة الكاميرا.
- 2 باستخدام دعامة الحاذأة، ضع وحدة الكاميرا على إطار الشاشة، وقم بتثبيتها في مكانها.

## المتطلبات التالية

- 1 أعد وضع [الغطاء الخلفي للشاشة ومجموعة النواقي](#).
- 2 أعد وضع [مجموعة الشاشة](#).
- 3 أعد وضع [البطارية](#).
- 4 أعد وضع [غطاء القاعدة](#).

# Windows إزالة لوحة زر

تحذير: قبل العمل داخل الكمبيوتر، اقرأ معلومات الأمان التي تم إرفاقها مع الكمبيوتر، واتبع الخطوات الواردة في [قبل العمل داخل الكمبيوتر](#). بعد العمل داخل الكمبيوتر، اتبع التعليمات الواردة في [بعد العمل داخل الكمبيوتر](#). للتعرف على المعلومات الإضافية الخاصة بأفضل ممارسات الأمان، راجع الصفحة الرئيسية الخاصة بالتوافق التنظهي من خلال [dell.com/regulatory\\_compliance](https://dell.com/regulatory_compliance).



## المتطلبات الأساسية

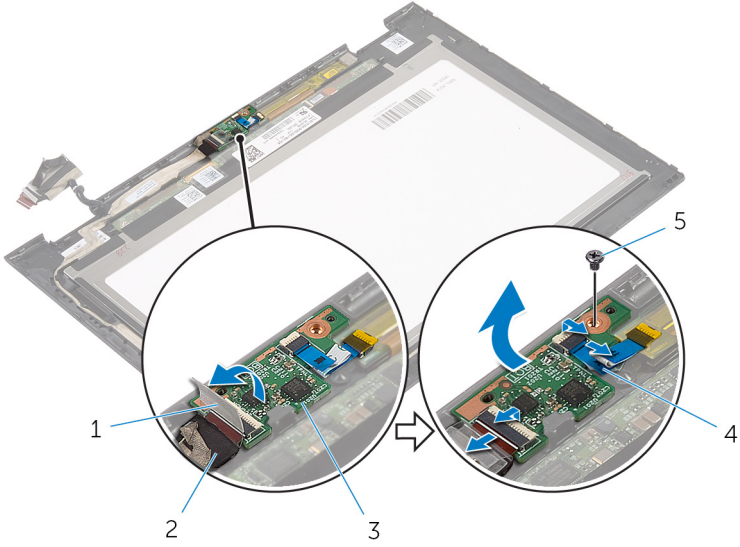
- 1 قم بإزالة [غطاء القاعدة](#).
- 2 قم بإزالة [البطارية](#).
- 3 قم بإزالة [مجموعة الشاشة](#).
- 4 قم بإزالة [الغطاء الخلفي للشاشة ومجموعة البوابي](#).

## الإجراء

تنبيه: ضع مجموعة لوحة الشاشة على سطح نام وظيف لتجنب خدش الشاشة.



- 1 ضع مجموعة لوحة الشاشة متجهة لانشغل على سطح مستوي.
- 2 انزع الشريط اللاصق للوصول إلى كبل لوحة زر Windows.
- 3 ارفع مزلاج الموصل وافصل كبل لوحة زر Windows وكبل لوحة اللمس عن لوحة زر Windows.
- 4 قم بإزالة المسبار المثبت للوحة زر Windows في إطار الشاشة.



2 كبل لوحة زر Windows

4 كبل لوحة اللمس

1 شريط لاصق

3 لوحة زر Windows

5 المسامير

# Windows إعادة وضع لوحة زر

تحذير: قبل العمل داخل الكمبيوتر، اقرأ معلومات الأمان التي تم إرفاقها مع الكمبيوتر، واتبع الخطوات الواردة في [قبل العمل داخل الكمبيوتر](#). بعد العمل داخل الكمبيوتر، اتبع التعليمات الواردة في [بعد العمل داخل الكمبيوتر](#). للتعرف على المعلومات الإضافية الخاصة بأفضل ممارسات الأمان، راجع الصفحة الرئيسية الخاصة بالتوافق التنظي من خلال [.dell.com/regulatory\\_compliance](https://www.dell.com/regulatory_compliance)



## الإجراء

- 1 قم بحازاة فتحة المسبار الموجودة في لوحة زر Windows مع فتحة المسبار الموجودة في إطار الشاشة.
- 2 أعد وضع المسبار المثبت لوحة زر Windows في إطار الشاشة.
- 3 قم بإزاحة كبل لوحة زر Windows وكبل لوحة المسس إلى الموصلات الموجودة على لوحة زر Windows واضغط على المزاليج لاشغل لتثبيت الكبلات.
- 4 قم بلصق الشريط اللاصق على الموصل في لوحة زر Windows لتثبيت الكبل.
- 5 اقلب مجموعة لوحة الشاشة.

## المتطلبات التالية

- 1 أعد وضع [الغطاء الخلفي للشاشة ومجموعة الهوائي](#).
- 2 أعد وضع [مجموعة الشاشة](#).
- 3 أعد وضع [البطارية](#).
- 4 أعد وضع [غطاء القاعدة](#).

# إزالة كبل الشاشة

تحذير: قبل العمل داخل الكمبيوتر، اقرأ معلومات الأمان التي تم إرفاقها مع الكمبيوتر، واتبع الخطوات الواردة في [قبل العمل داخل الكمبيوتر](#). بعد العمل داخل الكمبيوتر، اتبع التعليمات الواردة في [بعد العمل داخل الكمبيوتر](#). للتعرف على المعلومات الإضافية الخاصة بأفضل ممارسات الأمان، راجع الصفحة الرئيسية الخاصة بالتوافق التنظي من خلال [dell.com/regulatory\\_compliance](https://www.dell.com/regulatory_compliance).



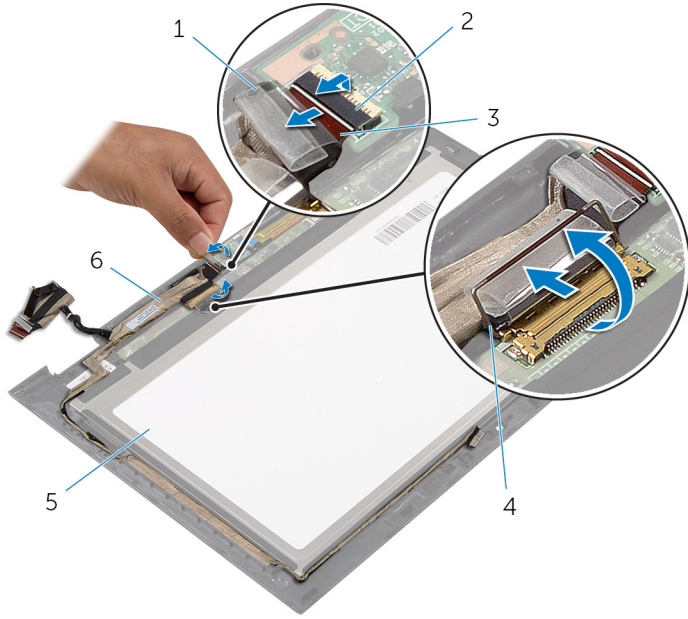
## المتطلبات الأساسية

- 1 تم إزالة [غطاء القاعدة](#).
- 2 تم إزالة [البطارية](#).
- 3 تم إزالة [مجموعة الشاشة](#).
- 4 تم إزالة [الغطاء الخلفي للشاشة ومجموعة البواتي](#).
- 5 تم إزالة [الكاميرا](#).

## الإجراء

- 1 انزع الشريط اللاصق للوصول إلى كبل لوحة زر Windows.
- 2 ارفع مزلاج الموصل وافصل كبل لوحة زر Windows عن لوحة زر Windows.

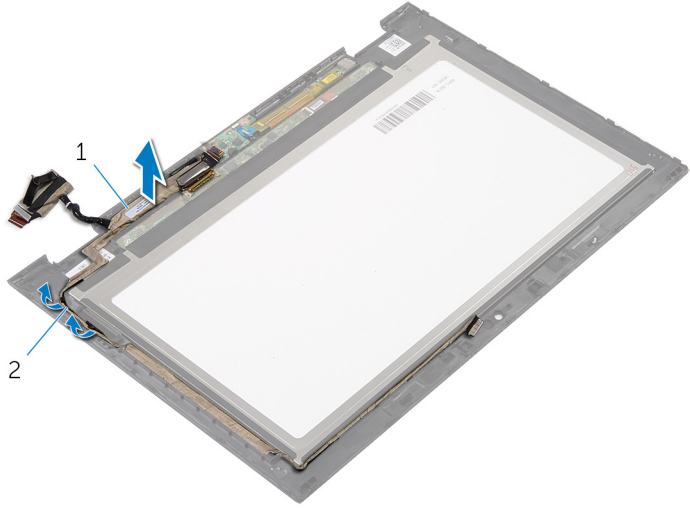
3 ارفع مزلاج الموصل وافصل كبل الشاشة عن لوحة المس.



- |   |                     |   |                                   |
|---|---------------------|---|-----------------------------------|
| 1 | شريط لاصق           | 2 | مزلاج الموصل لكبل لوحة زر Windows |
| 3 | كبل لوحة زر Windows | 4 | مزلاج الموصل لكبل الشاشة          |
| 5 | لوحة الشاشة         | 6 | كبل الشاشة                        |

4 لاحظ توجيه كبل الشاشة، وقم بإزالة كبل الشاشة من أداة التوجيه الموجودة في إطار الشاشة.

5 ارفع كبل الشاشة بعيدًا عن إطار الشاشة.



2 أداة التوجيه

1 كبل الشاشة

# إعادة وضع كبل الشاشة

تحذير: قبل العمل داخل الكمبيوتر، اقرأ معلومات الأمان التي تم إرفاقها مع الكمبيوتر، واتبع الخطوات الواردة في [قيد العمل داخل الكمبيوتر](#). بعد العمل داخل الكمبيوتر، اتبع التعليمات الواردة في [بهد العمل داخل الكمبيوتر](#). للتعرف على المعلومات الإضافية الخاصة بأفضل ممارسات الأمان، راجع الصفحة الرئيسية الخاصة بالتوافق التنظفي من خلال [dell.com/regulatory\\_compliance](https://dell.com/regulatory_compliance).



## الإجراء

- 1 قم بتوجيه كبل الشاشة عبر السنة التوجيه الموجودة على إطار الشاشة.
- 2 قم بإزاحة كبل الشاشة داخل الموصل الموجود على لوحة اللمس واضغط على المزلاج لاشغل لتثبيت الكبل.
- 3 قم بإزاحة كبل لوحة زر Windows داخل الموصل الموجود على لوحة زر Windows واضغط على المزلاج لاشغل لتثبيت الكبل.
- 4 قم بلمس الشريط اللاصق على موصل لوحة زر Windows.

## المتطلبات التالية

- 1 أعد وضع [الغطاء الخلفي للشاشة ومجموعة الهوائي](#).
- 2 أعد وضع [مجموعة الشاشة](#).
- 3 أعد وضع [الكاميرا](#).
- 4 أعد وضع [البطارية](#).
- 5 أعد وضع [غطاء القاعدة](#).



# (BIOS) تحديث نظام الإدخال والإخراج الأساسي

قد تحتاج إلى تحديث نظام الإدخال والإخراج الأساسي (BIOS) عندما يكون هناك تحديثًا متاحًا أو بعد إعادة تركيب لوحة النظام. لتحديث نظام الإدخال والإخراج الأساسي (BIOS):

- 1 ابدأ تشغيل الكمبيوتر.
- 2 اذهب إلى [dell.com/support](http://dell.com/support).
- 3 إذا كان لديك رمز الخدمة الخاص بالكمبيوتر، فأكتب رمز الخدمة الخاص بالكمبيوتر وانقر فوق **إرسال**.  
إذا لم يكن لديك رمز الخدمة الخاص بالكمبيوتر، فانقر فوق **اكتشاف المنتج الخاص بي** لكي تسمح بالاكشاف التلقائي لرمز الخدمة.
- 4 **ملاحظة:** في حالة عدم اكتشاف رمز الخدمة تلقائيًا، فحدد المنتج الخاص بك من ضمن فئات المنتجات.  
انقر فوق **Get Drivers and Downloads (جلب برامج التشغيل والتنزيلات)**.
- 5 انقر فوق **View All Drivers (عرض كل برامج التشغيل)**.
- 6 في القائمة المنسدلة **نظام التشغيل** حدد نظام التشغيل المثبت على الكمبيوتر لديك.
- 7 انقر فوق **BIOS (نظام الإدخال والإخراج الأساسي)**.
- 8 انقر فوق **Download File (تنزيل الملف)** لتنزيل أحدث إصدار من BIOS للكمبيوتر.
- 9 في الصفحة التالية، حدد **Single-file download (تنزيل ملف واحد)** وانقر فوق **Continue (متابعة)**.
- 10 تم حفظ الملف وبمجرد اكتمال التنزيل، انتقل إلى المجلد حيث تم حفظ ملف تحديث BIOS.
- 11 انقر تقرأ مزدوجًا فوق رمز ملف تحديث نظام BIOS واتبع الإرشادات التي تظهر على الشاشة.

# Dell الحصول على التعليمات والاتصال بشركة


## مصادر المساعدة الذاتية

يمكنك الحصول على المعلومات والتعليمات بشأن منتجات Dell وخدماتها باستخدام مصادر المساعدة الذاتية عبر الإنترنت.

معلومات المساعدة الذاتية	خيارات المساعدة الذاتية
الوصول إلى تعليمات Windows	<b>Windows 8.1</b> — افصح اختصارات البحث، أكتب <b>Help and Support</b> (التعليمات و الدعم) في مربع البحث، ثم اضغط على <b>Enter</b> . <b>Windows 7</b> — انقر فوق <b>Start</b> (ابدأ) → <b>Help and Support</b> (التعليمات والدعم).
معلومات حول منتجات وخدمات Dell	ارجع إلى <b>dell.com</b> . ارجع إلى <b>dell.com/support</b> .
معلومات استكشاف الأخطاء وإصلاحها، وأدلة المستخدم، وتعليمات الإعداد، ومواصفات المنتج، ومدونات التعليمات الفنية، وبرامج التشغيل، وتحديثات البرامج، وهكذا	ارجع إلى <b>dell.com/windows8</b> .
المعلومات حول Microsoft Windows 8.1	انقر فوق <b>Start</b> (ابدأ) → <b>All Programs</b> (كل البرامج) → <b>Dell Help Documentation</b> (تعليمات ووثائق) → <b>Dell</b> .
معلومات حول Microsoft Windows 7	ارجع إلى <b>dell.com/Me and My Dell</b> في <b>dell.com/support/manuals</b> .
تعرف على نظام التشغيل لديك، وإعداد الكمبيوتر واستخدامه، والنسخ الاحتياطي للبيانات، والتشخيصات، وهكذا.	

## Dell الاتصال بشركة

للاتصال بشركة Dell، أو الدعم الفني، أو مشكلات خدمة العملاء، ارجع إلى **dell.com/contactdell**.

**ملاحظة:** وتختلف حالة التوافر وفقًا للبلد والمدينة، وقد لا تتوفر بعض الخدمات في بلدك. 

**ملاحظة:** إذا لم يكن لديك اتصال نشط بالإنترنت، فيمكنك العثور على معلومات الاتصال على فاتورة الشراء الخاصة بك أو إيصال الشحن أو الفاتورة أو كتالوج منتج Dell. 